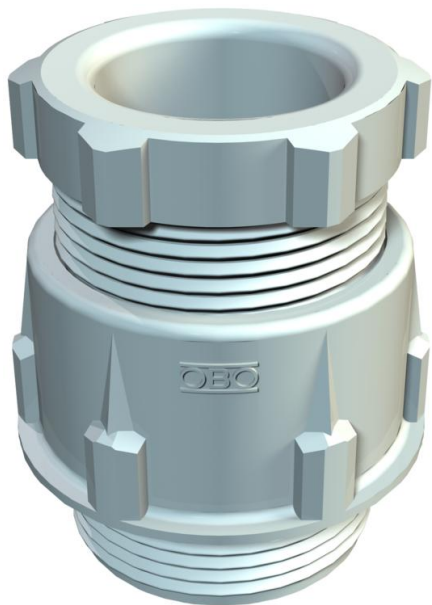


Ficha Técnica

Prensaestopas cónico, rosca PG, gris claro

Referencia: 2036363



Prensaestopas estándar, forma A según DIN 46320 con empaquetadura simple de NR/SBR.

Rosca de conexión PG según DIN 40430.

Grado de protección: IP65 con junta de sellado de rosca de conexión, IP54 sin junta de sellado de rosca de conexión .

Nota: Apretar moderadamente los prensaestopas de poliestireno debido al peligro de que se formen fisuras por el esfuerzo. resistente a los impactos



PS Poliestírol

Datos maestros

| | |
|-----------------------|----------------------|
| Referencia | 2036363 |
| Tipo | 106 PG36 |
| Denominación 1 | Prensaestopas |
| Fabricante | OBO |
| Dimensión | PG36 |
| Color | Gris claro, RAL 7035 |
| Material | Poliestireno |
| Unidad VK más pequeña | 10 |
| Cantidad | Pieza |
| Peso | 6,24 kg |
| Unidad de peso | kg/100 u |

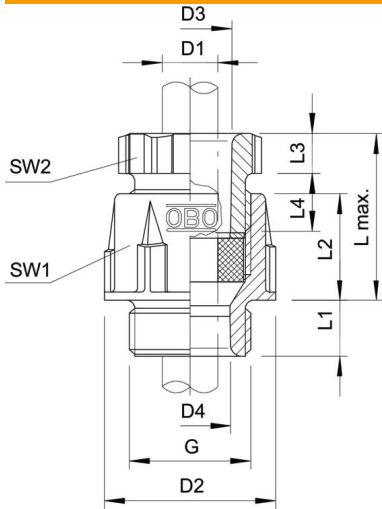
Ficha Técnica

Prensaestopas cónico, rosca PG, gris claro



Referencia: 2036363

Dimensiones



| | |
|-----------|---------|
| Longitud | 58 mm |
| Ancho | 60 mm |
| Altura | 52 mm |
| Medida D1 | 32 mm |
| Medida D2 | 52 mm |
| Medida D3 | 38 mm |
| Maß D4 | 34,5 mm |
| G | Pg36 mm |
| Medida | 43 mm |
| L máx. | |
| Medida L1 | 12 mm |
| Medida L2 | 24 mm |
| Medida L3 | 8 mm |
| Medida L4 | 17 mm |

Datos técnicos

| | |
|--------------------------------------|--------------|
| Tipo de junta | Junta tórica |
| Versión | Recto |
| Protección de torsión | no |
| Sellado D máx. | 33 mm |
| Sellado D mín. | 25 mm |
| protegido contra explosiones | no |
| Para zona Ex | Sin |
| Para zona Ex con gas | Sin |
| Para zona Ex con polvo en suspensión | Sin |
| Rosca | Pg 36 |
| Tipo de rosca | PG |
| Largo de la rosca | 12 mm |
| Tamaño nominal de rosca | 36 |
| Reforzado con fibra de vidrio | no |
| Libre de halógenos | sí |
| Empaquetadura múltiple | no |
| Con contratuerca | no |
| A prueba de impactos | no |
| Ancho de llave 1 | 53 mm |
| Ancho de llave 2 | 50 mm |
| Clase de protección | IP65 |
| Prensaestopas divisibles | no |
| Posibilidad de descarga de tracción | no |