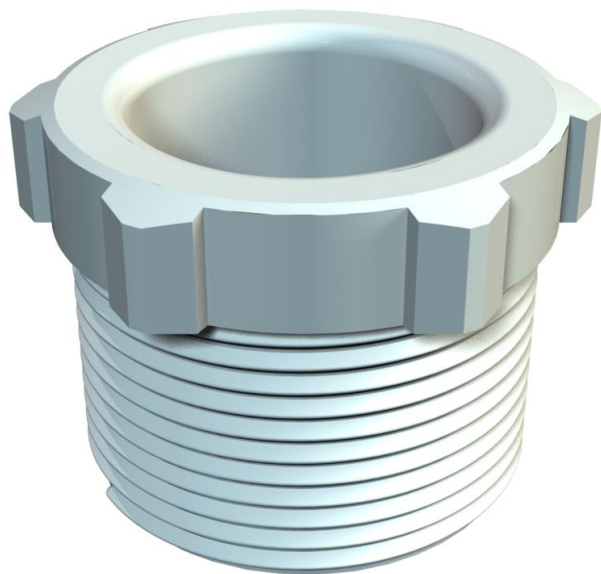


# Ficha Técnica

Tomillo a presión, rosca PG, gris claro

Referencia: 2025078



Tomillo de presión (parte 1) según DIN 46320, rosca PG según DIN 40430.



PS Poliestirol

## Datos maestros

Referencia	2025078
Tipo	107 E PG7 PS
Denominación 1	Tomillo a presión
Fabricante	OBO
Dimensión	PG7
Color	Gris claro, RAL 7035
Material	Poliestireno
Unidad VK más pequeña	100
Cantidad	Pieza
Peso	0,102 kg
Unidad de peso	kg/100 u

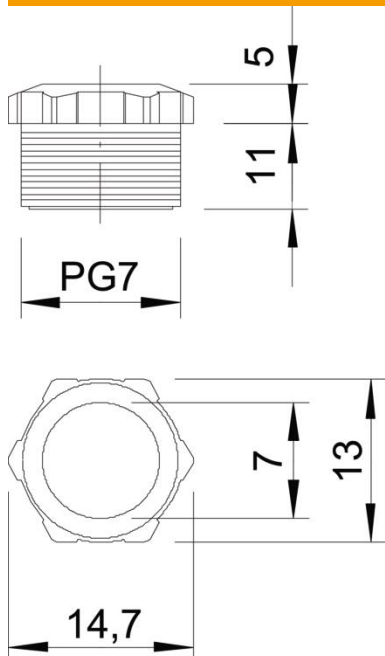
# Ficha Técnica

Tomillo a presión, rosca PG, gris claro

Referencia: 2025078



## Dimensiones



Medida D	7 mm
Medida E	14,7 mm
Medida L1	8,5 mm
Medida L2	5 mm

## Datos técnicos

Tipo de rosca	PG
Tamaño nominal de rosca	7
Paso de rosca	1,27 mm
Reforzado con fibra de vidrio	no
Libre de halógenos	sí
A prueba de impactos	sí
Ancho de llave	13
Posibilidad de descarga de tracción	no