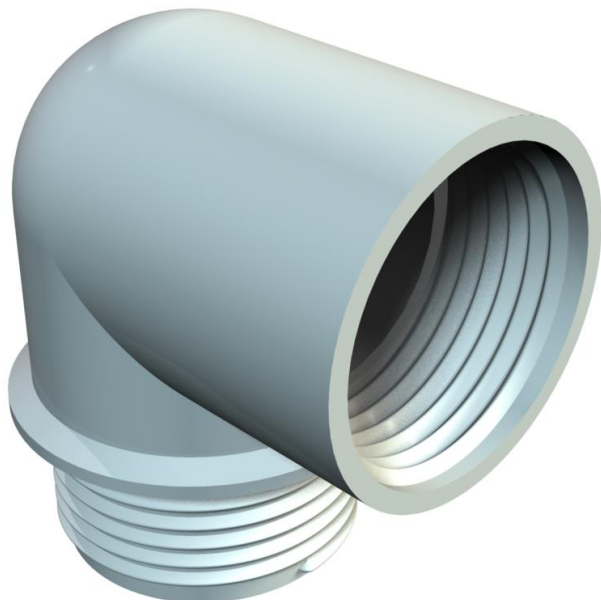


Ficha Técnica

Curva 90°, Rosca PG

Referencia: 2029928



Codos con rosca PG interna y externa según DIN 40430.

El codo se pueden completar con 2 anillos de presión 107/D de acero, una junta 107/A o 107/B y un tornillo a presión 107/E para crear un prensaestopas angular.



PA Poliamida

Datos maestros

Referencia	2029928
Tipo	107 W PG11 PA
Denominación 1	Codo tubular
Fabricante	OBO
Dimensión	PG11
Color	Gris claro
Material	Poliamida
Unidad VK más pequeña	10
Cantidad	Pieza
Peso	0,62 kg
Unidad de peso	kg/100 u

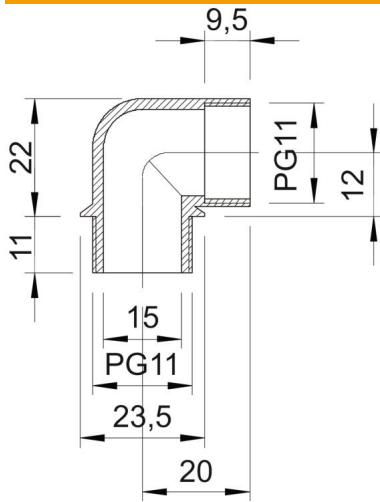
Ficha Técnica

Curva 90°, Rosca PG

Referencia: 2029928



Dimensiones



Medida A	20 mm
Medida B	12 mm
Medida D1	23,5 mm
Medida D2	15 mm
Medida L1	11 mm
Medida L2	9,5 mm
Medida L3	22 mm

Datos técnicos

Forma constructiva	Con rosca
Antiinflamable	según la norma VDE 0471/DIN 695 parte 2-1, temperatura de ensayo 650 °C
Rosca	Pg 11
Medida de rosca PG exterior	11
Medida de rosca PG interior	11
Rango de temperatura máx.	65 °C
Rango de temperatura	-20 °C