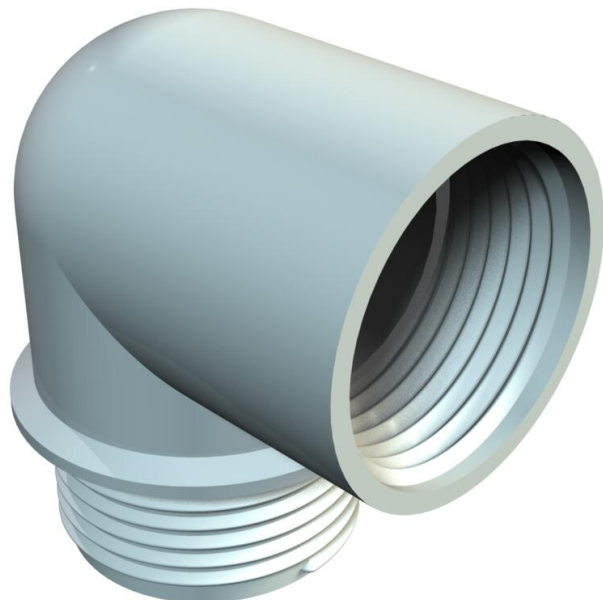


Ficha Técnica

Curva 90°, Rosca PG

Referencia: 2029944



Codos con rosca PG interna y externa según DIN 40430.

El codo se pueden completar con 2 anillos de presión 107/D de acero, una junta 107/A o 107/B y un tornillo a presión 107/E para crear un prensaestopas angular.



PA Poliamida

Datos maestros

Referencia	2029944
Tipo	107 W PG16 PA
Denominación 1	Codo tubular
Fabricante	OBO
Dimensión	PG16
Color	Gris claro
Material	Poliamida
Unidad VK más pequeña	10
Cantidad	Pieza
Peso	0,95 kg
Unidad de peso	kg/100 u

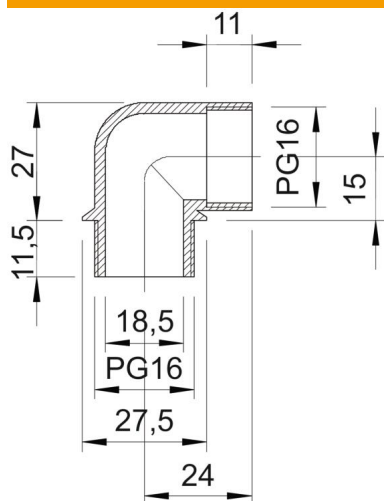
Ficha Técnica

Curva 90°, Rosca PG

Referencia: 2029944



Dimensiones



Medida A	24 mm
Medida B	15 mm
Medida D1	27,5 mm
Medida D2	18,5 mm
Medida L1	11,5 mm
Medida L2	11 mm
Medida L3	27 mm

Datos técnicos

Forma constructiva	Con rosca
Antiinflamable	según la norma VDE 0471/DIN 695 parte 2-1, temperatura de ensayo 650 °C
Rosca	Pg 16
Medida de rosca PG exterior	16
Medida de rosca PG interior	16
Rango de temperatura máx.	65 °C
Rango de temperatura	-20 °C