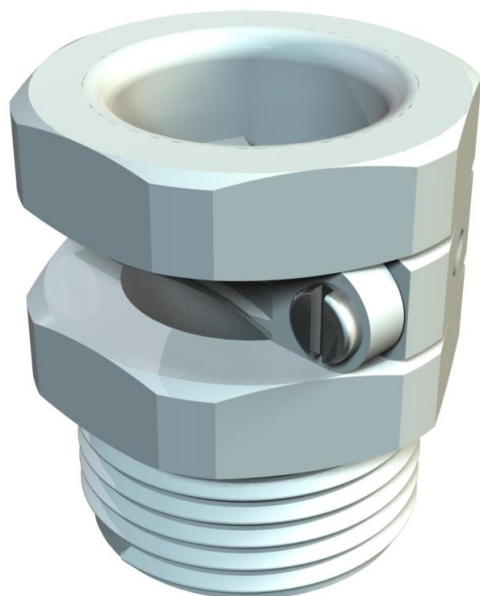


# Ficha Técnica

## Tomillo a presión, descarga de tracción PG 107

Referencia: 2023164



Tomillo de presión con descarga de tracción con brida transversal, tornillos de acero galvanizados, rosca PG según DIN 40430.



PA Poliamida

### Datos maestros

|                       |                          |
|-----------------------|--------------------------|
| Referencia            | 2023164                  |
| Tipo                  | 107 Z PG16 PA            |
| Denominación 1        | Tomillo a presión        |
| Denominación 2        | con descarga de tracción |
| Fabricante            | OBO                      |
| Dimensión             | PG16                     |
| Color                 | Gris claro, RAL 7035     |
| Material              | Poliamida                |
| Unidad VK más pequeña | 50                       |
| Cantidad              | Pieza                    |
| Peso                  | 0,9 kg                   |
| Unidad de peso        | kg/100 u                 |

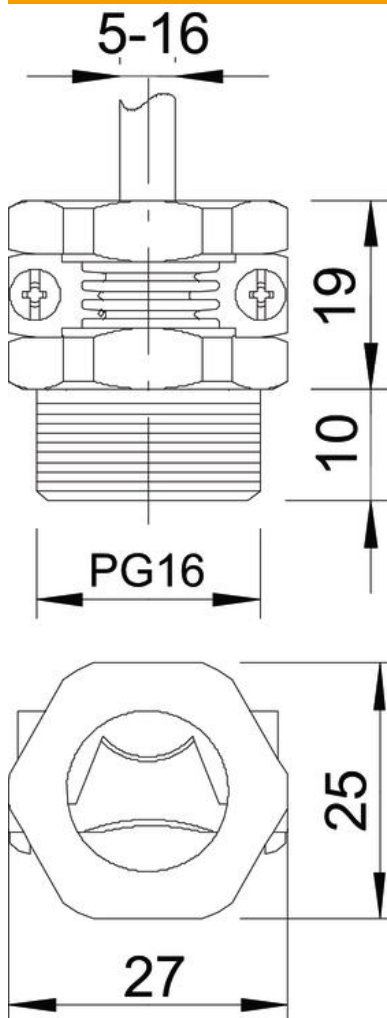
# Ficha Técnica

## Tomillo a presión, descarga de tracción PG 107

Referencia: 2023164



### Dimensiones



|           |       |
|-----------|-------|
| Medida E  | 27 mm |
| Medida L1 | 10 mm |
| Medida L2 | 19 mm |

### Datos técnicos

|                                     |         |
|-------------------------------------|---------|
| Tipo de rosca                       | PG      |
| Tamaño nominal de rosca             | 16      |
| Paso de rosca                       | 1,41 mm |
| Reforzado con fibra de vidrio       | no      |
| Libre de halógenos                  | sí      |
| A prueba de impactos                | no      |
| Ancho de llave                      | 25      |
| Posibilidad de descarga de tracción | sí      |
| Zona de sujeción máx.               | 16,2 mm |
| Zona de sujeción mín.               | 5 mm    |