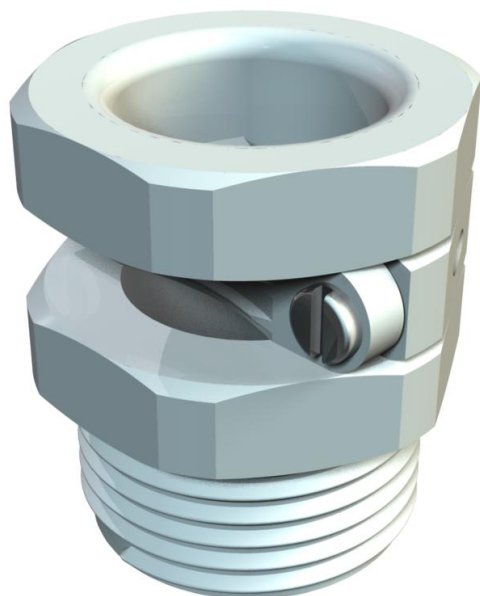


Ficha Técnica

Tomillo a presión, descarga de tracción PG 107

Referencia: 2023091



Tomillo de presión con descarga de tracción con brida transversal, tornillos de acero galvanizados, rosca PG según DIN 40430.



PA Poliamida

Datos maestros

| | |
|-----------------------|--------------------------|
| Referencia | 2023091 |
| Tipo | 107 Z PG 9 PA |
| Denominación 1 | Tomillo a presión |
| Denominación 2 | con descarga de tracción |
| Fabricante | OBO |
| Dimensión | PG9 |
| Color | Gris claro, RAL 7035 |
| Material | Poliamida |
| Unidad VK más pequeña | 100 |
| Cantidad | Pieza |
| Peso | 0,4 kg |
| Unidad de peso | kg/100 u |

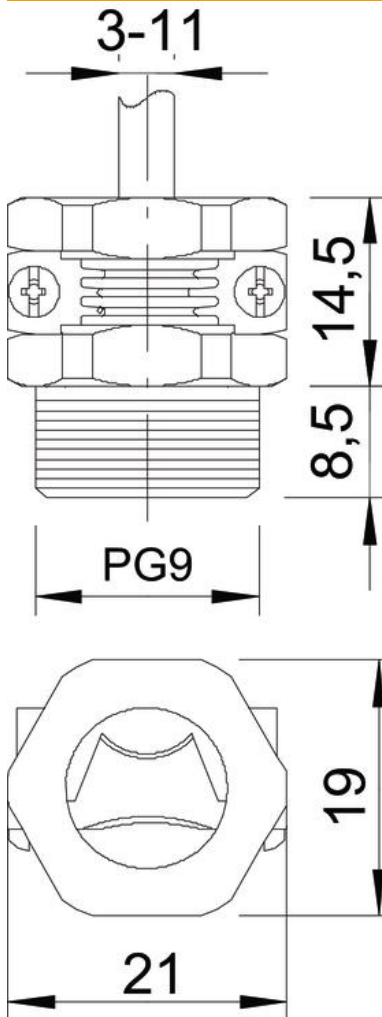
Ficha Técnica

Tomillo a presión, descarga de tracción PG 107

Referencia: 2023091



Dimensiones



| | |
|-----------|---------|
| Medida E | 21 mm |
| Medida L1 | 8,5 mm |
| Medida L2 | 14,5 mm |

Datos técnicos

| | |
|-------------------------------------|---------|
| Tipo de rosca | PG |
| Tamaño nominal de rosca | 9 |
| Paso de rosca | 1,41 mm |
| Reforzado con fibra de vidrio | no |
| Libre de halógenos | sí |
| A prueba de impactos | no |
| Ancho de llave | 19 |
| Posibilidad de descarga de tracción | sí |
| Zona de sujeción máx. | 11,3 mm |
| Zona de sujeción mín. | 3,5 mm |