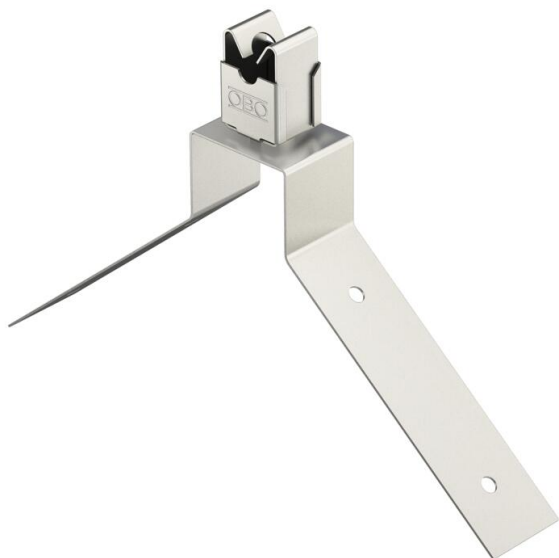


Ficha Técnica

Soporte para conductor en tejado con teja de cumbre, techos metálicos, Rd 8

Referencia: 5202510



- Para conductores redondos Rd 8
- Apropriado para techados metálicos

A2 Acero inoxidable 1.4301

Datos maestros

Referencia	5202510
Tipo	132 P VA
Denominación 1	Soporte para conduc. en tejado
Denominación 2	para techados metálicos
Fabricante	OBO
Dimensión	8mm
Color	acero inoxidable
Material	Acero inoxidable 1.4301
Unidad VK más pequeña	20
Cantidad	Pieza
Peso	8,42 kg
Unidad de peso	kg/100 u

Ficha Técnica

Soporte para conductor en tejado con teja de cumbre,
techos metálicos, Rd 8

Referencia: 5202510



Datos técnicos

Aplicación	Cumbre / lima tesa
Tipo de fijación del conductor	Con abrazadera de clip
Diámetro del conductor máx.	8
Diámetro del conductor mín.	8
Modo de montaje	Tensable
Altura de montaje	20 mm
Ancho	Rd 8 mm
Rango de sujeción D máx.	8 mm
Rango de sujeción D mín.	8 mm
Material del soporte	Acero inoxidable (V2A)
Material del soporte	Acero inoxidable (V2A)