

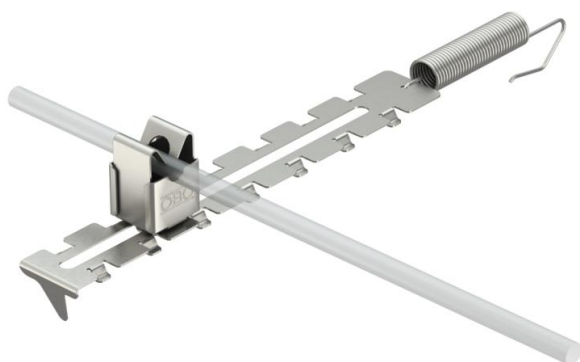
# Ficha Técnica

## Soporte para conductor de cumbrera con muelle tensor

Referencia: 5203015



- Para conductor redondo Rd 8
- Zona de apriete de 280-380 mm



**A2** Acero inoxidable

### Datos maestros

|                       |                             |
|-----------------------|-----------------------------|
| Referencia            | 5203015                     |
| Tipo                  | 132 U                       |
| Denominación 1        | Soporte conductor cumbrera  |
| Denominación 2        | ajuste de longitud variable |
| Fabricante            | OBO                         |
| Dimensión             | 8mm                         |
| Material              | Acero inoxidable 1.4301     |
| Unidad VK más pequeña | 20                          |
| Cantidad              | Pieza                       |
| Peso                  | 6 kg                        |
| Unidad de peso        | kg/100 u                    |

### Datos técnicos

|                                |                        |
|--------------------------------|------------------------|
| Aplicación                     | Cumbrera / lima tesa   |
| Tipo de fijación del conductor | Con abrazadera de clip |
| Diámetro del conductor mín.    | 8                      |
| Modo de montaje                | Tensable               |
| Altura de montaje              | 20 mm                  |
| Ancho                          | RD 8 mm                |
| Rango de sujeción D máx.       | 380 mm                 |
| Rango de sujeción D mín.       | 280 mm                 |

# Ficha Técnica

Soporte para conductor de cumbrera con muelle tensor

Referencia: 5203015



## Datos técnicos

|                      |                        |
|----------------------|------------------------|
| Material del soporte | Acero inoxidable (V2A) |
| Material del soporte | Acero inoxidable (V2A) |