

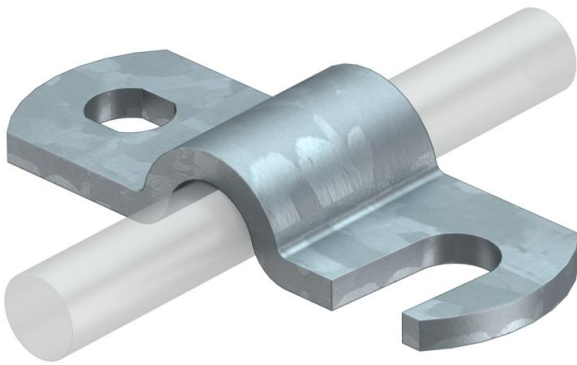
Ficha Técnica

Soporte para conductor, parte activa para conductor redondo y barras de captura 16 mm

Referencia: 5228220



- Con agujero alargado abierto para un montaje rápido



St Acero

FT Galvanizado por inmersión en caliente

Datos maestros

Referencia	5228220
Tipo	156 16
Denominación 1	Parte superior
Denominación 2	con agujero alargado abierto
Fabricante	OBO
Dimensión	56mm
Material	Acero
Superficie	Galvanizado por inmersión en caliente
Norma superficies	DIN EN ISO 1461
Unidad VK más pequeña	50
Cantidad	Pieza
Peso	3,23 kg
Unidad de peso	kg/100 u

Datos técnicos

Ancho	Rd 16 mm
-------	----------