

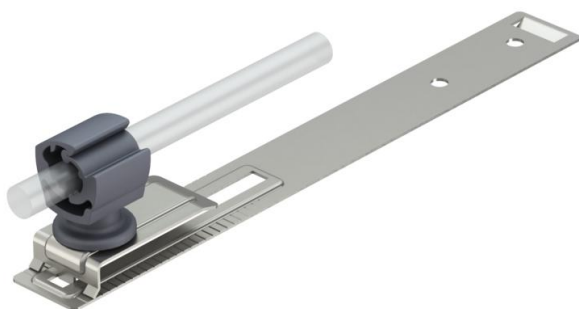
Ficha Técnica

Soporte para conductores en tejados de pizarra, Rd 8-10, A2

Referencia: 5215374



- Con perforación de \varnothing 5,5 mm y acanaladura
- Soporte para conductor de poliamida

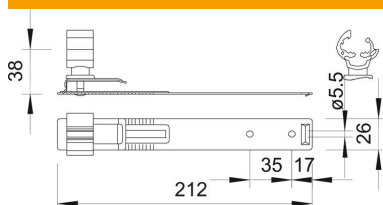


A2 Acero inoxidable

Datos maestros

Referencia	5215374
Tipo	157 LK-VA
Denominación 1	Soporte para conduc. en tejado
Denominación 2	de longitud ajustable
Fabricante	OBO
Dimensión	210mm
Material	Acero inoxidable 1.4301
Unidad VK más pequeña	20
Cantidad	Pieza
Peso	8 kg
Unidad de peso	kg/100 u

Dimensiones



Longitud	212 mm
----------	--------

Ficha Técnica

Soporte para conductores en tejados de pizarra, Rd 8-10, A2

Referencia: 5215374



Datos técnicos

Aplicación	Superficie del tejado
Tipo de fijación del conductor	Con abrazadera de apriete
Diámetro del conductor máx.	10
Diámetro del conductor mín.	8
Modo de montaje	Atornillable
Altura de montaje	38 mm
Ancho	Rd 8-10 mm
Material del soporte	Plástico
Material del soporte	Acero inoxidable (V2A)