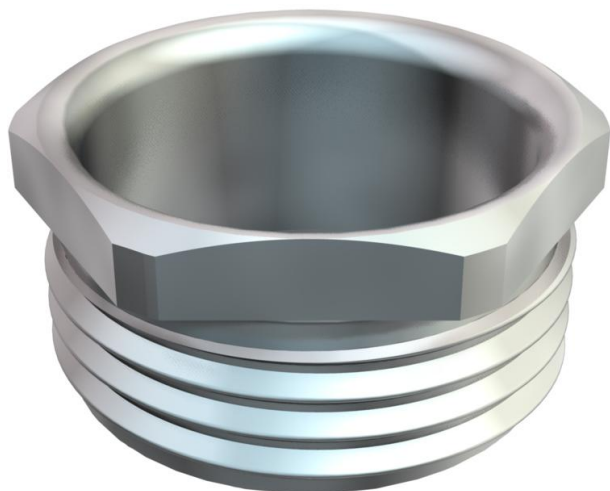


Ficha Técnica

Tomillo de presión, rosca PG

Referencia: 2084112



Tomillo de presión (parte 3) según DIN 46320, con rosca PG según DIN 40430.
* Precios según anotación DEL.

CE Pg

CuZn
37 Latón

N níquelado

Datos maestros

Referencia	2084112
Tipo	164 MS PG-11
Denominación 1	Tomillo a presión
Fabricante	OBO
Dimensión	PG11
Material	Latón
Superficie	níquelado
Norma superficies	
Unidad VK más pequeña	100
Cantidad	Pieza
Peso	0,59 kg
Unidad de peso	kg/100 u

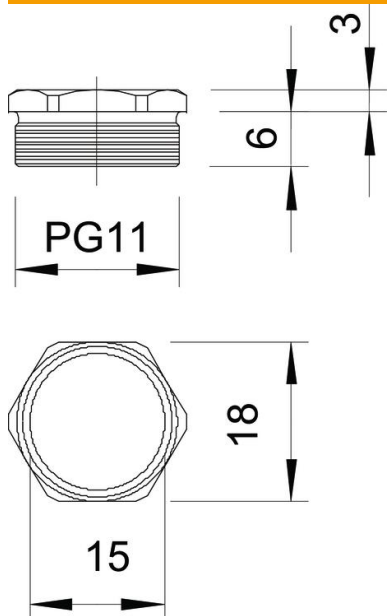
Ficha Técnica

Tomillo de presión, rosca PG

Referencia: 2084112



Dimensiones



Medida D	15 mm
Medida E	20 mm
Medida L1	6 mm
Medida L2	3 mm

Datos técnicos

Tipo de rosca	PG
Largo de la rosca	6 mm
Tamaño nominal de rosca	11
Paso de rosca	1,41 mm
Reforzado con fibra de vidrio	no
Libre de halógenos	no
A prueba de impactos	no
Ancho de llave	18
Posibilidad de descarga de tracción	no