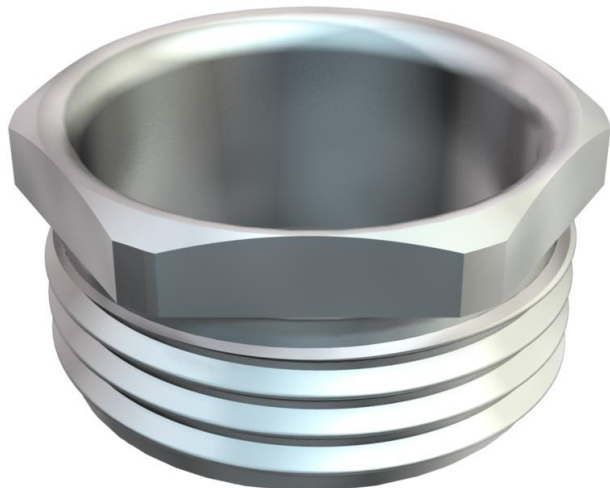


Ficha Técnica

Tomillo de presión, rosca PG

Referencia: 2084163



Tomillo de presión (parte 3) según DIN 46320, con rosca PG según DIN 40430.
* Precios según anotación DEL.

CE Pg

CuZn
37 Latón

N níquelado

Datos maestros

Referencia	2084163
Tipo	164 MS PG-16
Denominación 1	Tomillo a presión
Fabricante	OBO
Dimensión	PG16
Material	Latón
Superficie	níquelado
Norma superficies	
Unidad VK más pequeña	100
Cantidad	Pieza
Peso	0,91 kg
Unidad de peso	kg/100 u

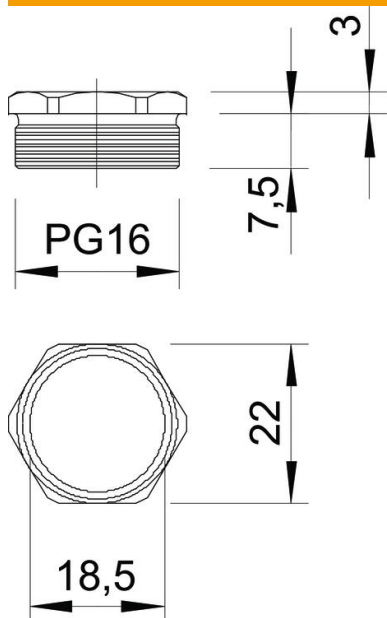
Ficha Técnica

Tomillo de presión, rosca PG

Referencia: 2084163



Dimensiones



Medida D	18,5 mm
Medida E	24,4 mm
Medida L1	7,5 mm
Medida L2	3 mm

Datos técnicos

Tipo de rosca	PG
Largo de la rosca	7,5 mm
Tamaño nominal de rosca	16
Paso de rosca	1,41 mm
Reforzado con fibra de vidrio	no
Libre de halógenos	no
A prueba de impactos	no
Ancho de llave	22
Posibilidad de descarga de tracción	no