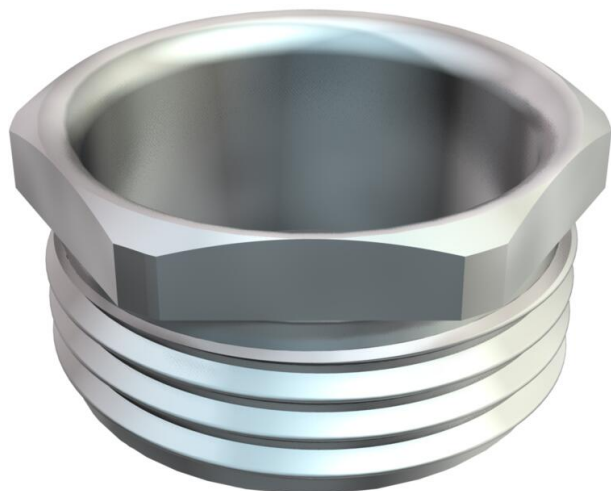


Ficha Técnica

Tomillo de presión, rosca PG

Referencia: 2084201



Tomillo de presión (parte 3) según DIN 46320, con rosca PG según DIN 40430.
* Precios según anotación DEL.

CE Pg

CuZn
37 Latón

N níquelado

Datos maestros

Referencia	2084201
Tipo	164 MS PG21
Denominación 1	Tomillo a presión
Fabricante	OBO
Dimensión	PG21
Material	Latón
Superficie	níquelado
Norma superficies	
Unidad VK más pequeña	50
Cantidad	Pieza
Peso	1,56 kg
Unidad de peso	kg/100 u

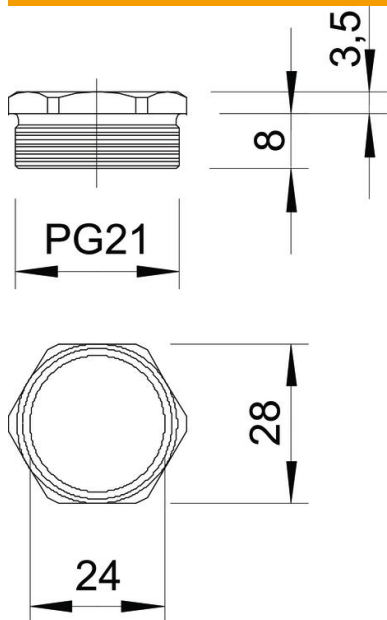
Ficha Técnica

Tomillo de presión, rosca PG

Referencia: 2084201



Dimensiones



Medida D	24 mm
Medida E	31,2 mm
Medida L1	8 mm
Medida L2	3,5 mm

Datos técnicos

Tipo de rosca	PG
Largo de la rosca	8 mm
Tamaño nominal de rosca	21
Paso de rosca	1,59 mm
Reforzado con fibra de vidrio	no
Libre de halógenos	no
A prueba de impactos	no
Ancho de llave	28
Posibilidad de descarga de tracción	no