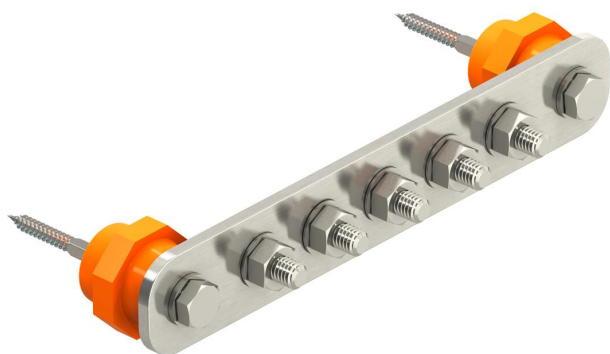


Ficha Técnica

Barra equipotencial modelo BigBar para el sector industrial



Referencia: 5015854



- Conexión equipotencial principal según VDE 0100 sección 410 y sección 540, así como conexión equipotencial de protección contra descargas atmosféricas según VDE 0185-305 (IEC 62305)
- Patas de aislamiento
- Montaje rápido y sencillo de los cables de conexión mediante tornillostirafondos M10
- La versión de acero inoxidable (V2A) es adecuada para la utilización en exteriores
- Completo, con tacos y tornillos para montaje a pared
- Con arandela dentada (DIN 137) para evitar que se aflojen los tornillos (p. ej. necesario en el sector industrial y en las zonas EX)



A2 Acero inoxidable

Datos maestros

Referencia	5015854
Tipo	1802 5 VA
Denominación 1	Barra ómnibus equipotencial
Denominación 2	BigBar / 5 conexiones
Fabricante	OBO
Dimensión	5xM10
Material	Acero inoxidable 1.4301
Unidad VK más pequeña	1
Cantidad	Pieza
Peso	90 kg
Unidad de peso	kg/100 u

Dimensiones



Longitud	246 mm
Ancho	40 mm
Altura	5 mm

Datos técnicos

Número de conexiones de conductores planos hasta 30 mm	0
Número de conexiones de conductores planos hasta 40 mm	0
Número de conexiones de cable hasta 16 mm ² rígido	0
Número de conexiones de cable hasta 25 mm ² rígido	0
Número de conexiones de cable hasta 6 mm ² rígido	0

Ficha Técnica

Barra equipotencial modelo BigBar para el sector industrial

Referencia: 5015854



Datos técnicos

Número de conexiones de cable hasta 95 mm ² rígido	0
Número de conexiones de conductores redondos 10 mm	0
Número de conexiones de conductores redondos 8 mm	0
Número de conexiones de conductores redondos 8-10 mm	0
Número de conexiones de conductores redondos en total	5
Número de conexiones	5
Versión	Solo borne
Forma constructiva	Estructura modular
Conducción de corriente de rayo	H/100 kA
Aislante	sí
Material del borne	Acero inoxidable (V2A)
Material del perfil de contacto	Acero inoxidable (V2A)