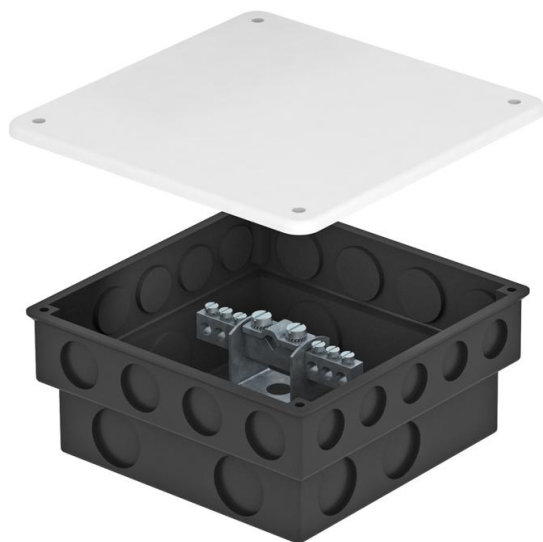


Ficha Técnica

Barra equipotencial 1804 para montajes empotrados

Referencia: 5015545



- Barra ómnibus equipotencial 1804 montada en caja empotrada
- Caja empotrada preestampada para introducir los conductores necesarios y tapa
- Regleta de contacto de latón, niquelada
- Tornillos y estribo de sujeción de acero, galvanizado

Posibilidades de conexión:

- 6 conductores 1,5-10 mm²
- 1 conductor 6-16 mm²

CuZn
37 Latón

Datos maestros

Referencia	5015545
Tipo	1804 UP
Denominación 1	Barra ómnibus equipotencial
Denominación 2	en cajas para inst. empotrada
Fabricante	OBO
Dimensión	50x5mm
Material	Latón
Unidad VK más pequeña	5
Cantidad	Pieza
Peso	20,7 kg
Unidad de peso	kg/100 u

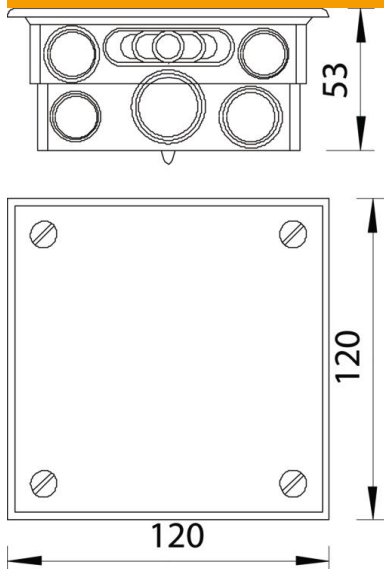
Ficha Técnica

Barra equipotencial 1804 para montajes empotrados



Referencia: 5015545

Dimensiones



Longitud	120 mm
Ancho	120 mm
Altura	53 mm

Datos técnicos

Número de conexiones de conductores planos hasta 30 mm	1
Número de conexiones de conductores planos hasta 40 mm	0
Número de conexiones de cable hasta 16 mm ² rígido	7
Número de conexiones de cable hasta 25 mm ² rígido	0
Número de conexiones de cable hasta 6 mm ² rígido	0
Número de conexiones de cable hasta 95 mm ² rígido	0
Número de conexiones de conductores redondos 10 mm	0
Número de conexiones de conductores redondos 8 mm	0
Número de conexiones de conductores redondos 8-10 mm	1
Número de conexiones de conductores redondos en total	7
Versión	En carcasa
Forma constructiva	Estructura fija
Aislante	sí
Superficie del borne	electrozincado
Superficie del perfil de contacto	niquelado
Material del borne	Acero
Material del perfil de contacto	Latón