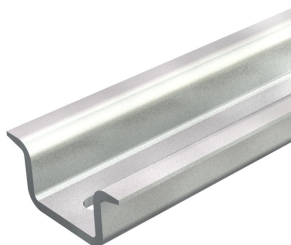


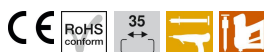
Ficha Técnica

Carril DIN, perforado GTP

Referencia: 1115596



Carril DIN 35 x 15 mm según DIN EN 60715 (anteriormente, DIN EN 50022).



St Acero

GTP galvanizado, pasivado transparente

Datos maestros

Referencia	1115596
Tipo	2069 15 2.2 GTPL
Denominación 1	Perfil
Denominación 2	perforado, 2,25mm de espesor
Fabricante	OBO
Dimensión	2000x35x15
Material	Acero
Superficie	Galvanizado, pasivado transparente
Norma superficies	
Unidad VK más pequeña	2
Cantidad	Metro
Peso	97 kg
Unidad de peso	kg/100 m

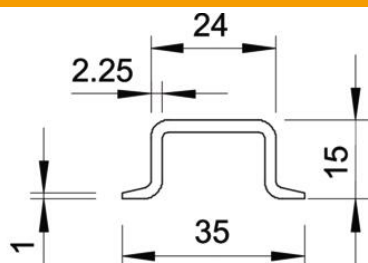
Ficha Técnica

Carril DIN, perforado GTP

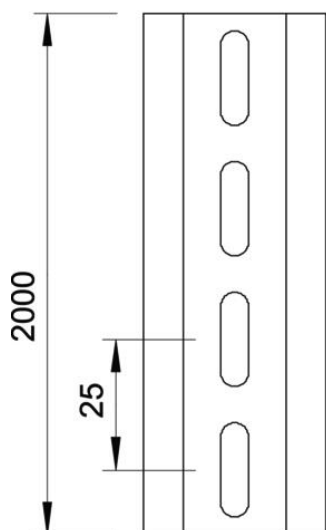
Referencia: 1115596



Dimensiones



Longitud	2.000 mm
Ancho	35 mm
Altura	15 mm



Datos técnicos

Versión	perforado
Modelo de carriles	Carril soporte DIN EN 60715
Distancia central entre orificios	25 mm
Paquete	20 m
Forma del orificio (ETIM)	Agujero alargado
Grosor del material	2,25 mm