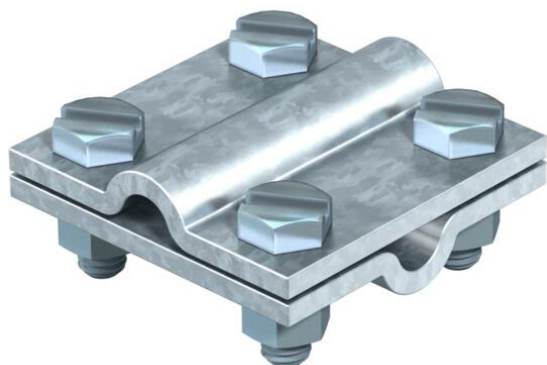


Ficha Técnica

Conector en cruz Rd 8-10 mm

Referencia: 5312604



- Satisface las exigencias de VDE 0185-305-3 (IEC/EN 62305-3)
- Para: Rd 8-10 x Rd 8-10
- Montado con 4 tornillos de cabeza hexagonal M8 x 25 y 4 tuercas hexagonales M8 (F)



St

Acero

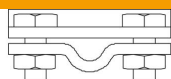
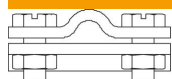
FT

Galvanizado por inmersión en caliente

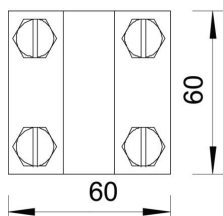
Datos maestros

Referencia	5312604
Tipo	253 8X8
Denominación 1	Conector en cruz
Fabricante	OBO
Dimensión	8-10mm
Material	Acero
Superficie	Galvanizado por inmersión en caliente
Norma superficies	DIN EN ISO 1461
Unidad VK más pequeña	25
Cantidad	Pieza
Peso	22,9 kg
Unidad de peso	kg/100 u

Dimensiones



Medida A	60 mm
Medida B	60 mm



Ficha Técnica

Conector en cruz Rd 8-10 mm

Referencia: 5312604



Datos técnicos

Tipo de tornillo de fijación	Tomillo de cabeza hexagonal
Tipo de conector	Conector en cruz
Conducción de corriente de rayo	H/100 kA
Apropiado para conexión	Conductor redondo Rd 8-10 / Rd 8-10
Ancho	Rd 8-10 mm
Placa intermedia	no