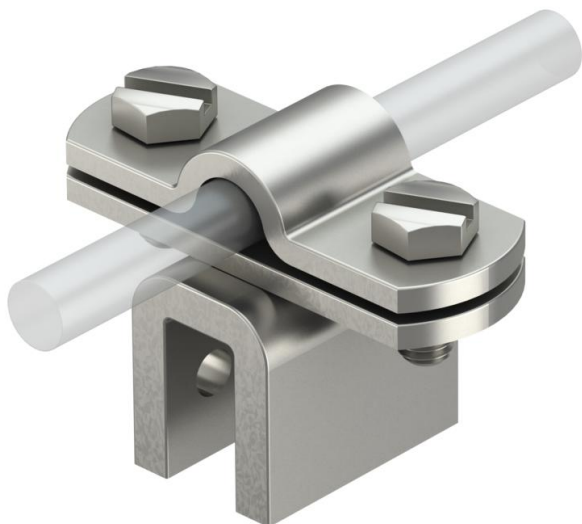


Ficha Técnica

Abrazadera para chapas de Rd 8-10 para espesores de chapa de hasta 10 mm A2

Referencia: 5317208



- Espesor de chapa de hasta 10 mm
- Para llevar los conductores en paralelo y perpendicular a la chapa
- Satisface las exigencias de VDE 0185-305 (IEC 62305)



A2 Acero inoxidable

Datos maestros

Referencia	5317208
Tipo	270 8-10 VA
Denominación 1	Abrazadera para chapas
Fabricante	OBO
Dimensión	8/10mm
Material	Acero inoxidable 1.4301
Unidad VK más pequeña	10
Cantidad	Pieza
Peso	13,8 kg
Unidad de peso	kg/100 u

Datos técnicos

Tipo de tornillo de fijación	Tomillo de cabeza hexagonal
Tipo de conector	Abrazadera para chapas
Conducción de corriente de rayo	N/50 kA
Ancho	Rd 8-10 mm
Zona de sujeción máx.	10 mm