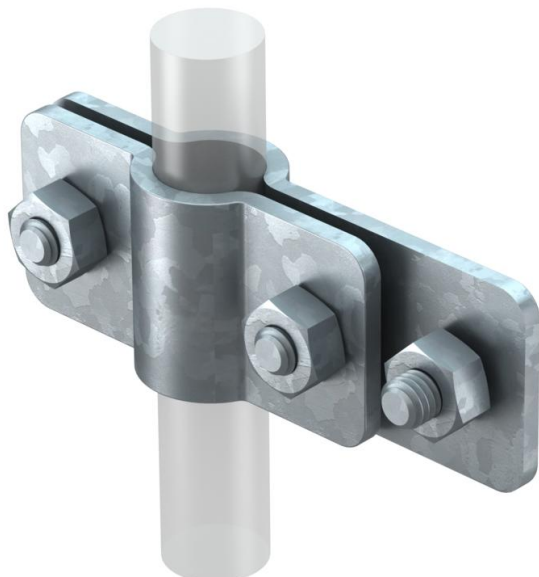


# Ficha Técnica

## Abrazadera de conexión para pica de tierra sobre conductor plano FT

Referencia: 5001416



- Sistemas ST, BP, OMEX y LightEarth
- Sobre conductor plano
- Incluye tornillo de cabeza hexagonal para la conexión de conductores planos



**St** Acero

**FT** Galvanizado por inmersión en caliente

### Datos maestros

Referencia	5001416
Tipo	2730 25 M12 FT
Denominación 1	Abrazadera de conexión
Denominación 2	para conexión a Tierra
Fabricante	OBO
Dimensión	25mm
Material	Acero
Superficie	Galvanizado por inmersión en caliente
Norma superficies	DIN EN ISO 1461
Unidad VK más pequeña	5
Cantidad	Pieza
Peso	46,28 kg
Unidad de peso	kg/100 u

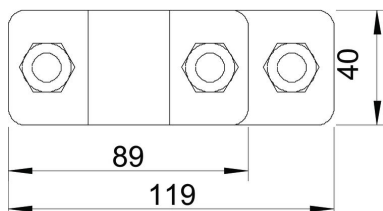
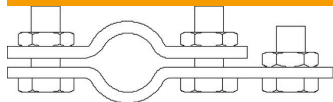
# Ficha Técnica

Abrazadera de conexión para pica de tierra sobre conductor plano FT

Referencia: 5001416



## Dimensiones



Medida A	89 mm
Medida B	119 mm

## Datos técnicos

Forma constructiva	Abrazadera de conexión
Conexión del electrodo de tierra, diámetro para picas	25 mm
Corriente de cortocircuito (50 HZ)(1 s; ≤300 °C)	25 mm
Placa intermedia	8,5
	no