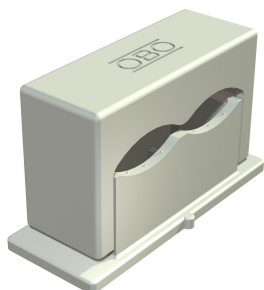


# Ficha Técnica

Abrazadera a presión ISO 3050, 2 conductores, gris claro

Referencia: 2115018



Para 2 conductores, con pata adhesiva, agujero alargado y para enroscar sobre una rosca M6.

Para pegar las abrazaderas de poliestireno sobre muros de albañilería y hormigón utilizar el adhesivo rápido para cable plano Impu Fix tipo 509.



PS Poliestirol

## Datos maestros

Referencia	2115018
Tipo	3050 2 6-16
Denominación 1	Grapa a presión
Denominación 2	para 2 cables
Fabricante	OBO
Dimensión	6-16mm
Color	Gris claro, RAL 7035
Material	Poliestireno
Unidad VK más pequeña	25
Cantidad	Pieza
Peso	1,044 kg
Unidad de peso	kg/100 u

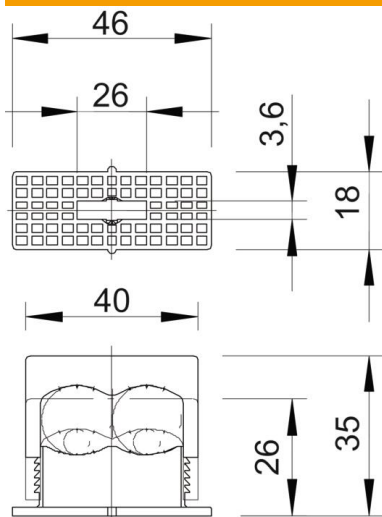
# Ficha Técnica

Abrazadera a presión ISO 3050, 2 conductores, gris claro



Referencia: 2115018

## Dimensiones



Medida a	46 mm
Medida a1 (mm)	26 mm
Medida b	18 mm
Medida b1	3,8 mm
Medida c	40 mm
Medida d	26 mm
Medida e	35 mm

## Datos técnicos

Tubular	no
Número de cables / tubos	2
Tipo de fijación	Agujero de rosca
Libre de halógenos	sí
Sistema matriz	sí
A prueba de impactos	sí
Rango de sujeción D máx.	16 mm
Rango de sujeción D mín.	6 mm