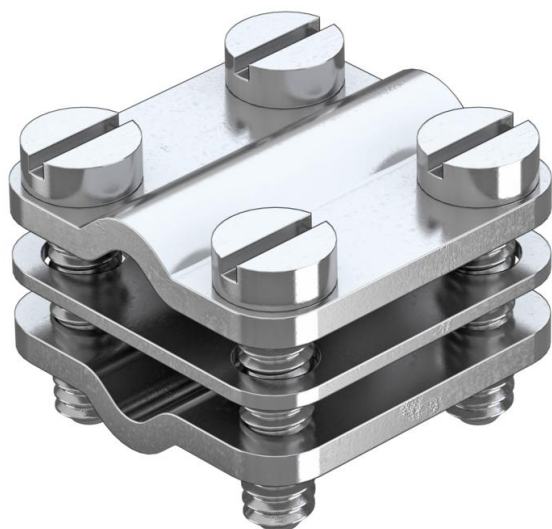


Ficha Técnica

Borne de derivación para abrazaderas, paralelo

Referencia: 5064017



- Ancho: 4 - 16 mm² x 4 - 16 mm²
- Con 4 tornillos cilíndricos M4 x 16



CuZn Latón
37

N niquelado

Datos maestros

Referencia	5064017
Tipo	471 4-16 P
Denominación 1	Borne de deriv. para abraz.
Denominación 2	en paralelo
Fabricante	OBO
Dimensión	4-16mm ²
Material	Latón
Superficie	niquelado
Norma superficies	
Unidad VK más pequeña	50
Cantidad	Pieza
Peso	2,9 kg
Unidad de peso	kg/100 u

Datos técnicos

Apropiado para	Conductor redondo*
----------------	--------------------