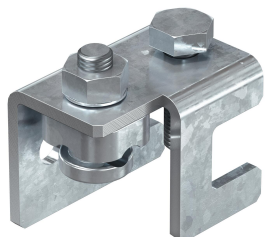


# Ficha Técnica

## Abrazadera para estructuras hasta 20 mm

Referencia: 5304520



- Posibilidad de montar el conductor redondo en paralelo o perpendicular a la estructura
- Para fijar en estructuras con un espesor de brida de 20 mm
- Fijación en estructuras mediante un tornillo de cabeza hexagonal M10
- Satisface las exigencias de VDE 0185-305 (IEC 62305)



**St** Acero

**FT** Galvanizado por inmersión en caliente

### Datos maestros

Referencia	5304520
Tipo	5010 20 FT
Denominación 1	Conector a chapas
Fabricante	OBO
Dimensión	20mm
Material	Acero
Superficie	Galvanizado por inmersión en caliente
Norma superficies	DIN EN ISO 1461
Unidad VK más pequeña	10
Cantidad	Pieza
Peso	30,6 kg
Unidad de peso	kg/100 u

# Ficha Técnica

Abrazadera para estructuras hasta 20 mm

Referencia: 5304520



## Datos técnicos

Tipo de tornillo de fijación	Tomillo de cabeza hexagonal
Tipo de conector	Grapa de conexión
Conducción de corriente de rayo	N/50 kA
Apropiado para conexión	Otros
Ancho	Rd 8-10 mm
Placa intermedia	no
Zona de sujeción máx.	20 mm
Zona de sujeción mín.	4 mm