

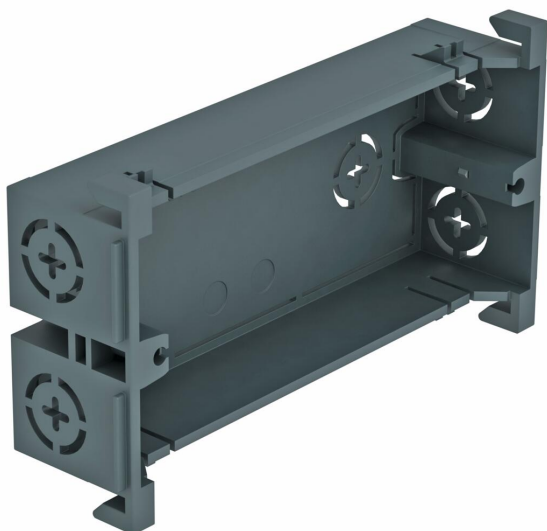
# Ficha Técnica

## Caja portamecanismos, doble estándar británico

Referencia: 6288586



Caja portamecanismos doble de fijación frontal para sistemas de interruptores estándar británico. Abertura de entrada para diámetro del cable de hasta máx. 17 mm. Se puede utilizar en todos canales portamecanismos de la serie Rapid 80 y columnas de instalación eléctrica ISS con 76,5 mm de apertura de sistema.



PA Poliamida

### Datos maestros

Referencia	6288586
Tipo	71GDBS2
Denominación 1	Caja portamecanismos
Denominación 2	toma doble, Estándar británico
Fabricante	OBO
Dimensión	35x76x137
Color	gris hierro; RAL 7011
Material	Poliamida
Unidad VK más pequeña	10
Cantidad	Pieza
Peso	5,3 kg
Unidad de peso	kg/100 u

# Ficha Técnica

## Caja portamecanismos, doble estándar británico

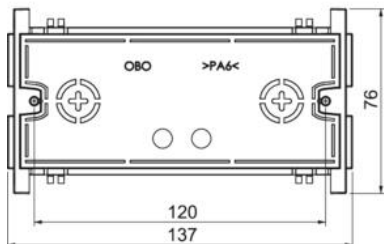


Referencia: 6288586

### Dimensiones



Longitud	137 mm
Ancho	76 mm
Altura	35 mm



### Datos técnicos

Número de unidades	2
Versión	Cerrada
Carril de fijación	Otros
Libre de halógenos	sí
Con cámara de conexión	sí
Modo de montaje de la caja	Parte delantera
Modo de montaje del mecanismo	Atornillar
Posibilidad de descarga de tracción	sí