

Ficha Técnica

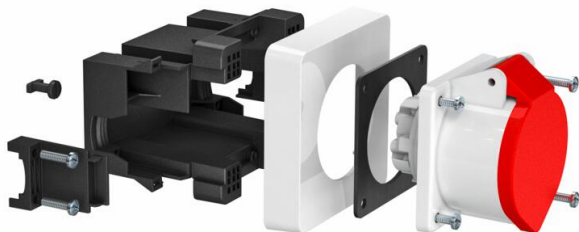
Unidad de caja de enchufe CEE, simple, 16 A

Referencia: 6119483



Caja portamecanismos para el montaje de una toma de corriente CEE de 3 o 5 polos de 16 A o 32 A.

Para la instalación en canales portamecanismos Rapid 80 y columnas de instalación eléctrica ISS.



PA Poliamida

Datos maestros

Referencia	6119483
Tipo	71GDCEE16
Denominación 1	CEE caja de accesorios montaje
Denominación 2	con toma CEE 16A
Fabricante	OBO
Dimensión	118x98x125
Color	negro grafito; RAL 9011
Material	Poliamida
Unidad VK más pequeña	1
Cantidad	Pieza
Peso	31,1 kg
Unidad de peso	kg/100 u

Datos técnicos

Número de unidades	1
Versión	Cerrada
Carril de fijación	Otros
Libre de halógenos	sí
Con cámara de conexión	sí
Posibilidad de descarga de tracción	sí