

Ficha Técnica

Taco de expansión de latón

Referencia: 3483088



Campos de aplicación: ladrillos macizos, hormigón, madera. Excelente para entornos expuestos a altas temperaturas.



 Latón

Datos maestros

Referencia	3483088
Tipo	865 M8x30
Denominación 1	Taco de expansión de latón
Fabricante	OBO
Dimensión	M8
Material	Latón
Unidad VK más pequeña	100
Cantidad	Pieza
Peso	0,867 kg
Unidad de peso	kg/100 u

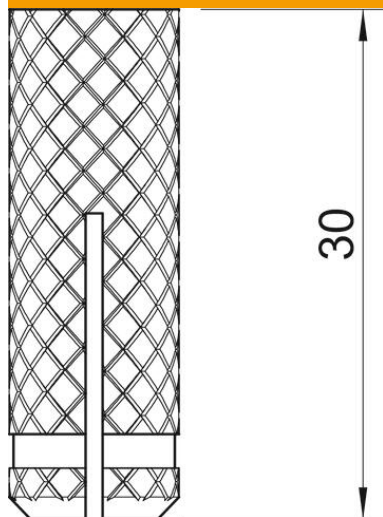
Ficha Técnica

Taco de expansión de latón

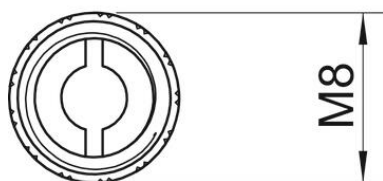
Referencia: 3483088



Dimensiones



Longitud	30 mm
Medida D	10 mm
Medida L	30 mm



Datos técnicos

Versión	Tacos de expansión
Valores de extracción	7000 N
Profundidad del agujero	41 mm
Diámetro del orificio mín.	11 mm
Apropiado para la fijación con brida para cables	no
Apropiado para hormigón esponjoso	no
Apropiado para tirafondo hexagonal	no
Rosca	M8
Con borde	no
Con tornillos	no
Apropiado para material de construcción	Hormigón Ladrillo macizo Madera