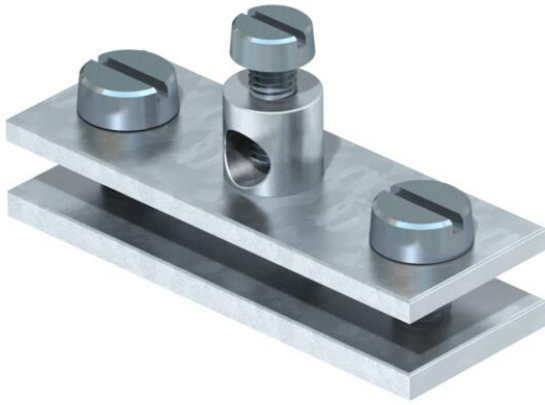


Ficha Técnica

Borne de puesta a tierra para cables y conductores planos G

Referencia: 5043107



- Para conductores de hasta 16 mm² y conductores planos
- Ancho: conductor de hasta 16 mm² x máx. FL 30
- Con borne de conexión remachado de latón y 1 tornillo cilíndrico M5 x 12, con 2 tornillos cilíndricos M6 x 16

St	Acero
G	electrozincado

Datos maestros

Referencia	5043107
Tipo	939
Denominación 1	Abrazadera de puesta a tierra
Fabricante	OBO
Dimensión	55mm
Material	Acero
Superficie	electrozincado
Norma superficies	EN ISO 19598 / EN ISO 4042
Unidad VK más pequeña	25
Cantidad	Pieza
Peso	5,932 kg
Unidad de peso	kg/100 u

Datos técnicos

Apropiado para	Conductor redondo*
----------------	--------------------