

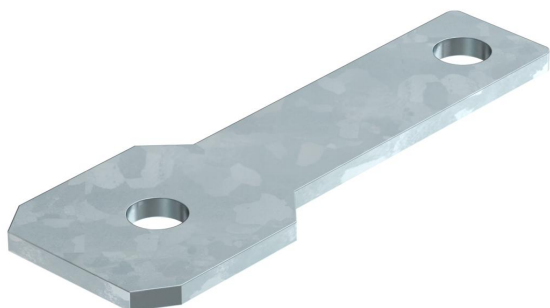
# Ficha Técnica

## Curva de conexión AB EX ISG recta

Referencia: 5240370



Curva de conexión para el montaje de la vía de chispas de separación tipo EX ISG de OBO en bridas y piezas aislantes.



**St** Acero

**FT** Galvanizado por inmersión en caliente

### Datos maestros

Referencia	5240370
Tipo	AB EX ISG S M20
Denominación 1	Pieza para unión
Denominación 2	versión recta
Fabricante	OBO
Dimensión	120x45x40
Material	Acero
Superficie	Galvanizado por inmersión en caliente
Norma superficies	DIN EN ISO 1461
Unidad VK más pequeña	2
Cantidad	Pieza
Peso	8,2 kg
Unidad de peso	kg/100 u

### Datos técnicos

Tipo de accesorio	Elemento de conexión
Versión	para pernos M20
Diámetro del orificio mín.	22 mm
Accesorios	sí
Pieza de repuesto.	no