

Ficha Técnica

Tuerca deslizante ZL

Referencia: 1147064



Tuerca deslizante para utilizar con perfiles CM3015, CM3518 y AM3518

Tuerca deslizante para utilizar con remaches de perfil C30.



St Acero

ZL Lámina de cinc

Datos maestros

Referencia	1147064
Tipo	ACMSN M10 ZL
Denominación 1	Tuerca deslizante
Denominación 2	para perfiles, medias
Fabricante	OBO
Dimensión	M10
Material	Acero
Superficie	Lámina de cinc
Norma superficies	
Unidad VK más pequeña	100
Cantidad	Pieza
Peso	1,3 kg
Unidad de peso	kg/100 u

Ficha Técnica

Tuerca deslizante ZL

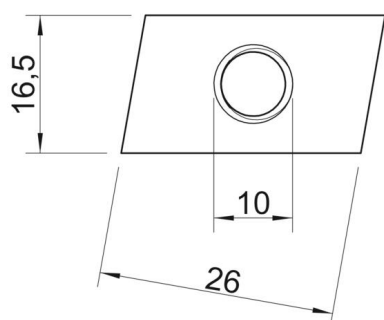
Referencia: 1147064



Dimensiones



Longitud	26 mm
Ancho	16,5 mm
Altura	6 mm
Medida B	16,5 mm
Medida H	6 mm
Medida L	26 mm



Datos técnicos

Rosca	M10
Rosca métrica	10
Con muelle	no