

# Ficha Técnica

## Tuerca deslizante ZL

Referencia: 1147056



Tuerca deslizante para utilizar con perfiles CM3015, CM3518 y AM3518

Tuerca deslizante para utilizar con remaches de perfil C30.



**St** Acero

**ZL** Lámina de cinc

### Datos maestros

Referencia	1147056
Tipo	ACMSN M6 ZL
Denominación 1	Tuerca deslizante
Denominación 2	para perfiles, medias
Fabricante	OBO
Dimensión	M6
Material	Acero
Superficie	Lámina de cinc
Norma superficies	
Unidad VK más pequeña	100
Cantidad	Pieza
Peso	1,212 kg
Unidad de peso	kg/100 u

# Ficha Técnica

## Tuerca deslizante ZL

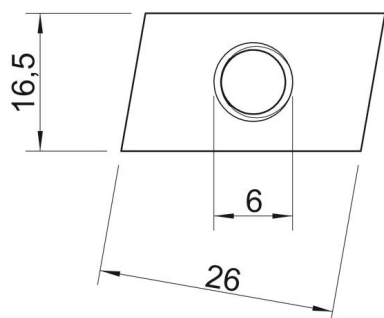
Referencia: 1147056



### Dimensiones



Longitud	26 mm
Ancho	16,5 mm
Altura	4 mm
Medida B	16,5 mm
Medida H	4 mm
Medida L	26 mm



### Datos técnicos

Rosca	M6
Rosca métrica	6
Con muelle	no