

Ficha Técnica

Tuerca deslizante ZL

Referencia: 1147060



Tuerca deslizante para utilizar con perfiles CM3015, CM3518 y AM3518

Tuerca deslizante para utilizar con remaches de perfil C30.



St Acero

ZL Lámina de cinc

Datos maestros

Referencia	1147060
Tipo	ACMSN M8 ZL
Denominación 1	Tuerca deslizante
Denominación 2	para perfiles, medias
Fabricante	OBO
Dimensión	M8
Material	Acero
Superficie	Lámina de cinc
Norma superficies	
Unidad VK más pequeña	100
Cantidad	Pieza
Peso	1,64 kg
Unidad de peso	kg/100 u

Ficha Técnica

Tuerca deslizante ZL

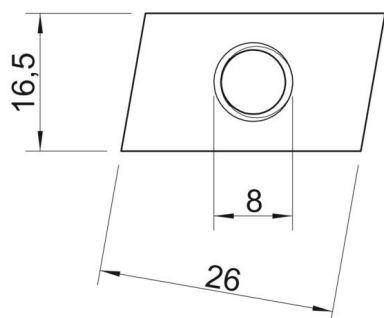
Referencia: 1147060



Dimensiones



Longitud	26 mm
Ancho	16,5 mm
Altura	5 mm
Medida B	16,5 mm
Medida H	5 mm
Medida L	26 mm



Datos técnicos

Rosca	M8
Rosca métrica	8
Con muelle	no