

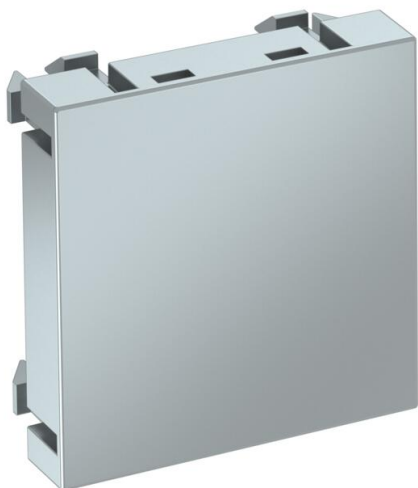
# Ficha Técnica

Tapa ciega, módulo 1, lacado en aluminio

Referencia: 6117408



Tapa ciega para cerrar espacios vacíos para un mecanismo (1 módulo).



## Datos maestros

Referencia	6117408
Tipo	ADP-B AL1
Denominación 1	Tapa ciega 1/1Módulo
Fabricante	OBO
Dimensión	45x45mm
Color	Aluminio lacado
Unidad VK más pequeña	1
Cantidad	Pieza
Peso	0,8 kg
Unidad de peso	kg/100 u

# Ficha Técnica

Tapa ciega, módulo 1, lacado en aluminio

Referencia: 6117408



## Dimensiones



Ancho	45 mm
Altura	45 mm



## Datos técnicos

Número de unidades	0
Número de unidades en horizontal	0
Número de unidades en vertical	0
Modelo de la superficie	Mate
Tipo de fijación	Fijación con grapas
Modelo a nivel de la superficie	sí
Apropiado para instalación de montaje	no
Apropiado para canal portamecanismos	sí
Apropiado para caja de canal bajo suelo	no
Apropiado para instalación empotrada	no
Libre de halógenos	no
Tapa abatible	no
Dirección de montaje	Horizontal
Clase de protección	Otros
Campo de texto/campo identificativo	no
Profundidad	9 mm
Transparente	no
Impresión pulsador	Sin
Versión cubierta/elemento de mando para programas de interruptores de instalación	Otros
Símbolo escaneable/sin barreras	no
Lente intercambiable/símbolo	no

# Ficha Técnica

Tapa ciega, módulo 1, lacado en aluminio

Referencia: 6117408



## Datos técnicos

Utilización de cubierta/elemento de mando para programas de interruptores de instalación

Embellecedor