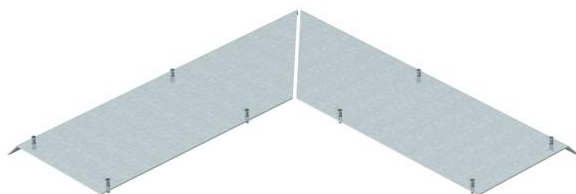


Ficha Técnica

Tapa ciega ángulo exterior

Referencia: 7404886



Tapa ciega de 2 piezas para la esquina exterior de un canal sobre pavimento, adecuada para las bases de canal AIK/U, con 10 tornillos de fijación. La tapa del canal se atornilla a los perfiles laterales de aluminio de la base del canal. El bisel de la tapa cubre la base del canal formando un ángulo de 45°.



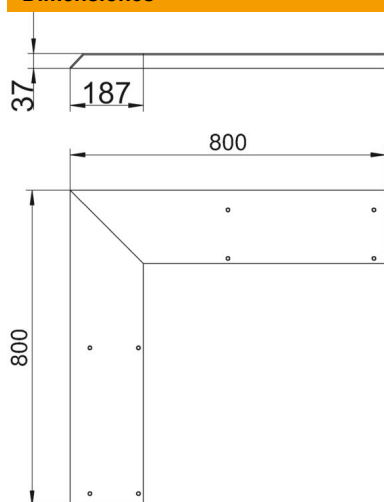
St Acero

FS galvanizado en banda

Datos maestros

Referencia	7404886
Tipo	AIKF AEA 15040
Denominación 1	Ángulo exterior- tapa ciega
Denominación 2	para canal de superficie
Fabricante	OBO
Material	Acero
Superficie	Galvanizado en banda
Norma superficies	DIN EN 10346
Unidad VK más pequeña	1
Cantidad	Pieza
Peso	752 kg
Unidad de peso	kg/100 u

Dimensiones



Longitud	800 mm
Ancho	150 mm
Altura	40 mm
Medida b	187 mm
Medida h	37 mm

Ficha Técnica

Tapa ciega ángulo exterior

Referencia: 7404886



Datos técnicos

Número de aberturas de montaje	0
Versión	Tapa biselada en un lado
Función	Ángulo exterior
Con orificio de conexión	no
Con saliente	sí
Abertura de montaje	Sin