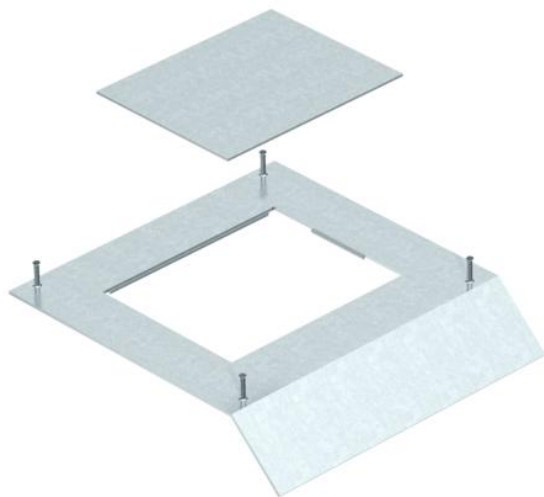


Ficha Técnica

Tapa para unidad portamecanismos GES6

Referencia: 7404984



Tapa de conjunto portamecanismos para la base de canal AIK/U, para el montaje de un conjunto portamecanismos de tamaño 6. La abertura de montaje se cierra con una placa ciega de aluminio de 2 mm. La tapa del canal se atornilla a los perfiles laterales de aluminio de la base del canal. El bisel de la tapa cubre la base del canal formando un ángulo de 45°.



St Acero

FS galvanizado en banda

Datos maestros

Referencia	7404984
Tipo	AIKF DG6 35075
Denominación 1	Tapa - conjunto portamec.
Denominación 2	para GES6
Fabricante	OBO
Material	Acero
Superficie	Galvanizado en banda
Norma superficies	DIN EN 10346
Unidad VK más pequeña	1
Cantidad	Pieza
Peso	510,3 kg
Unidad de peso	kg/100 u

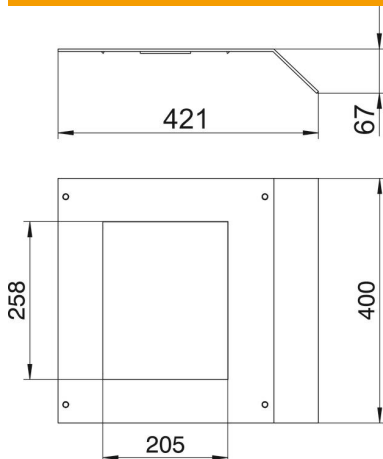
Ficha Técnica

Tapa para unidad portamecanismos GES6

Referencia: 7404984



Dimensiones



Longitud	400 mm
Ancho	350 mm
Altura	75 mm
Medida b	421 mm
Medida h	67 mm

Datos técnicos

Número de aberturas de montaje	1
Versión	Tapa biselada en un lado
Función	Estándar
Con orificio de conexión	no
Con saliente	sí
Abertura de montaje	Rectangular