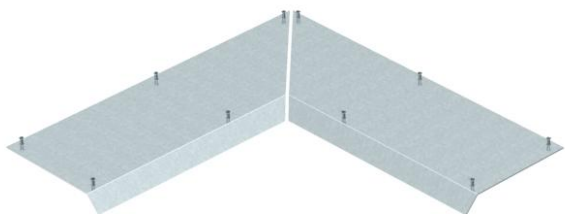


# Ficha Técnica

## Tapa ciega ángulo interior

Referencia: 7405008



Tapa ciega de 2 piezas para la esquina interior de un canal sobre pavimento, adecuada para las bases de canal AIK/U, con 10 tornillos de fijación. La tapa del canal se atornilla a los perfiles laterales de aluminio de la base del canal. El bisel de la tapa cubre la base del canal formando un ángulo de 45°.



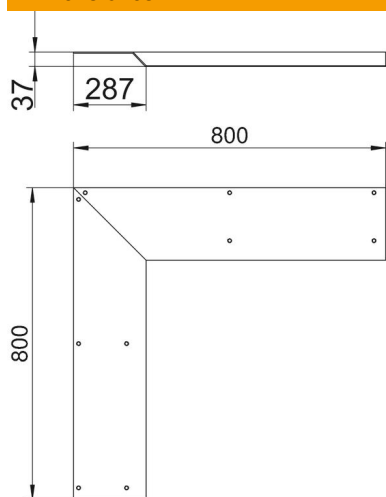
**St** Acero

**FS** galvanizado en banda

### Datos maestros

Referencia	7405008
Tipo	AIKF IEA 25040
Denominación 1	Ángulo interior- tapa ciega
Denominación 2	para canal de superficie
Fabricante	OBO
Material	Acero
Superficie	Galvanizado en banda
Norma superficies	DIN EN 10346
Unidad VK más pequeña	1
Cantidad	Pieza
Peso	1102 kg
Unidad de peso	kg/100 u

### Dimensiones



Longitud	800 mm
Ancho	250 mm
Altura	40 mm
Medida b	287 mm
Medida h	37 mm

# Ficha Técnica

Tapa ciega ángulo interior

Referencia: 7405008



## Datos técnicos

Número de aberturas de montaje	0
Versión	Tapa biselada en un lado
Función	Ángulo interior
Con orificio de conexión	no
Con saliente	sí
Abertura de montaje	Sin