

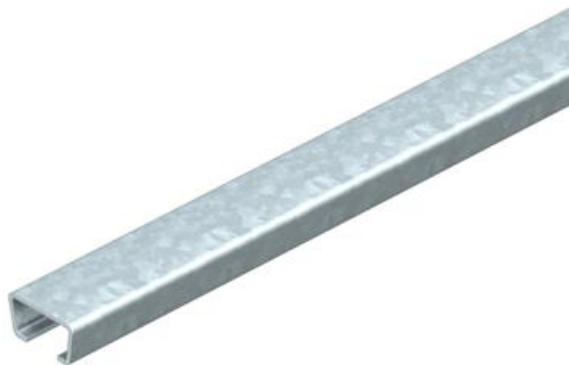
Ficha Técnica

Barra de anclaje AMS3518, ranura de 16,5 mm, FS, sin perforar

Referencia: 1112120



Perfil en C central para el cableado, en combinación con abrazaderas sobre perfil con patillas tipo cabeza de martillo. También utilizable como construcción suspendida para sistemas portacables



St Acero

FS galvanizado en banda

Datos maestros

| | |
|-----------------------|--------------------------------|
| Referencia | 1112120 |
| Tipo | AMS3518UP2000FS |
| Denominación 1 | Perfil |
| Denominación 2 | s/perforar, anch.ranura 16,5mm |
| Fabricante | OBO |
| Dimensión | 2000x35x18 |
| Material | Acero |
| Superficie | Galvanizado en banda |
| Norma superficies | DIN EN 10346 |
| Unidad VK más pequeña | 2 |
| Cantidad | Metro |
| Peso | 116 kg |
| Unidad de peso | kg/100 m |

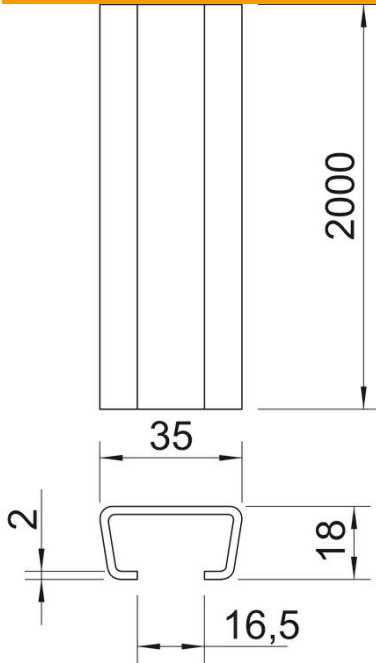
Ficha Técnica

Barra de anclaje AMS3518, ranura de 16,5 mm, FS, sin perforar

Referencia: 1112120



Dimensiones



| | |
|----------|----------|
| Longitud | 2.000 mm |
| Ancho | 35 mm |
| Altura | 18 mm |
| Medida L | 2.000 mm |

Datos técnicos

| | |
|--------------------------|----------------------|
| Seccionable | no |
| Tipo de perforación | Sin |
| Versión | Perfil simple |
| Paquete | 20 m |
| Mantenimiento de función | no |
| Grosor del material | 2 mm |
| Con perforación | no |
| Con dentado | no |
| Forma de perfil | C = perfil |
| Ancho de ranura | 16,5 mm |
| Statischer Wert A | 1,48 cm ² |
| Statischer Wert Iy | 0,6 cm |
| Statischer Wert Iz | 2,33 cm |
| Statischer Wert Wy | 0,54 cm ² |
| Statischer Wert Wz | 1,33 cm ² |