

Ficha Técnica

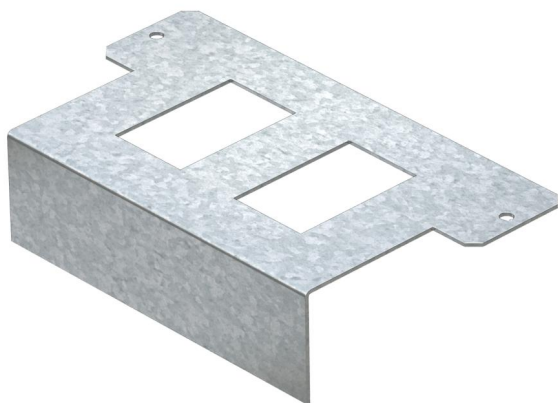
Tapa AP MT2 LJ6C, internacional

Referencia: 7406917



Tapa para soporte de montaje MT250-3 para montar dos conectores de datos LJ6C.

Dimensiones de la abertura de montaje (An x Al en mm): 22,2 x 36,7.



St

Acero

FS

galvanizado en banda

Datos maestros

Referencia	7406917
Tipo	AP MT2 LJ6C
Denominación 1	Tapeta
Denominación 2	p. soporte de montaje bajo RKF
Fabricante	OBO
Dimensión	126x70x31,7
Color	Blanco grisáceo; RAL 9002
Material	Acero
Superficie	Galvanizado en banda
Norma superficies	DIN EN 10346
Unidad VK más pequeña	20
Cantidad	Pieza
Peso	7,2 kg
Unidad de peso	kg/100 u