

# Ficha Técnica

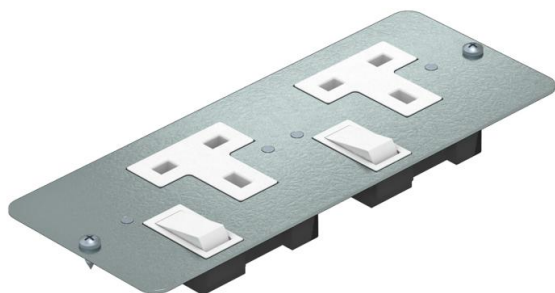
## Tapa APMT5 con dos tomas de corriente simples

Referencia: 7407878



Tapa con dos tomas de corriente simples conectada para montaje en soporte bajo unidades de montaje GES y conjuntos portamecanismos.

Tomas de corriente con protección elevada contra el contacto accidental con conexión roscada, de 3 polos, 13 A, 250 V~, cumple BS 1363.



**St** Acero

**FSO** galvanizado en banda / recubierto orgánicamente

### Datos maestros

Referencia	7407878
Tipo	AP MT5 BS 2xSS0
Denominación 1	Mecanismo BS con soporte
Denominación 2	2x1mec.
Fabricante	OBO
Color	Blanco grisáceo; RAL 9002
Material	Acero
Superficie	galvanizado en banda / recubierto orgánicamente
Norma superficies	DIN EN 10346
Unidad VK más pequeña	4
Cantidad	Pieza
Peso	25,3 kg
Unidad de peso	kg/100 u

# Ficha Técnica

Tapa APMT5 con dos tomas de corriente simples

Referencia: 7407878



## Dimensiones

