

Ficha Técnica

Escuadra para pared y perfil AW 55 A2

Referencia: 6443079



Escuadra de pared/perfil para cargas pesadas con cabeza para perfil soldada. Fijación de la escuadra en el perfil en U a partir de un ancho de 400 mm usando tornillo de cabeza hexagonal a ambos lados del soporte. Utilice para ello la pieza distanciadora adecuada.



- A2** Acero inoxidable 1.4301
- 2B** Pulido, con tratamiento posterior

Datos maestros

| | |
|-----------------------|-----------------------------------|
| Referencia | 6443079 |
| Tipo | AW 55 61 A2 |
| Denominación 1 | Escuadra de pared/perfil |
| Denominación 2 | con cabeza soldada |
| Fabricante | OBO |
| Dimensión | 610 mm |
| Material | Acero inoxidable 1.4301 |
| Superficie | Pulido, con tratamiento posterior |
| Norma superficies | |
| Unidad VK más pequeña | 1 |
| Cantidad | Pieza |
| Peso | 305 kg |
| Unidad de peso | kg/100 u |

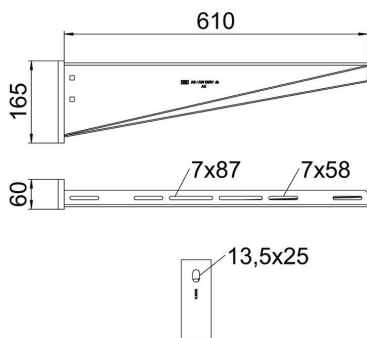
Ficha Técnica

Escuadra para pared y perfil AW 55 A2

Referencia: 6443079



Dimensiones



| | |
|----------|--------|
| Longitud | 60 mm |
| Ancho | 610 mm |
| Altura | 165 mm |
| Medida A | 60 mm |
| Medida B | 610 mm |
| Medida H | 165 mm |

Datos técnicos

| | |
|-----------------------------|--------------------------|
| Versión | Escuadra de pared/perfil |
| F en kN | 5,5 kN |
| Mantenimiento de función | no |
| Diámetro del agujero | 13,5 mm |
| Acero inoxidable, barnizado | sí |
| Ángulo máx. | 90 mm |
| Ángulo mín. | 90 mm |

Cargas

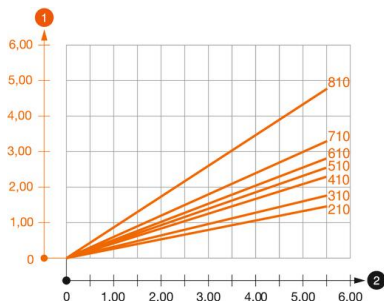


Diagrama de carga escuadra tipo AW 55

- 1** Flexión de la punta de la escuadra en caso de la carga de escuadra admisible.
- 2** Carga admisible de la escuadra kN sin carga humana
- La curva de carga con longitudes de escuadra en mm

Valor característico de carga del taco para escuadra de pared y perfil AW 55

| Taco tipo | Carga máxima [kN] | | | | | | | | | |
|-----------------|---------------------------|------|------|------|------|------|------|------|------|------|
| | Ancho de la escuadra [mm] | | | | | | | | | |
| | 210 | 310 | 410 | 510 | 560 | 610 | 710 | 810 | 910 | 1010 |
| BZ3 12x110/0-35 | 3,92 | 3,83 | 3,79 | 3,46 | 3,30 | 3,30 | 3,15 | 2,53 | 2,38 | 2,23 |
| 4,76 | 1,97 | 1,94 | 1,93 | 1,84 | 1,84 | 1,71 | | | | |

Die angegebenen Werte basieren auf ungerissenen Beton der Festigkeitsklasse C20/25. Die Einbaubedingungen der ETA-Zulassung (Dübel) sind zu beachten!