

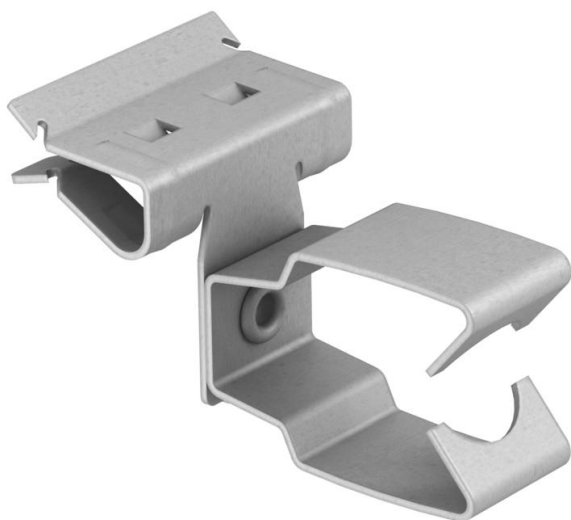
# Ficha Técnica

## Abrazadera de sujeción, para tubos, abierta/lateral

Referencia: 1483811



Fijación a viga para encajar por impacto con entrada para tubos abierta como solución de fijación individual en el soporte.



St	Acero
ZL	Lámina de cinc

### Datos maestros

Referencia	1483811
Tipo	BCHPO 2-4 D20
Denominación 1	Fijación a viga
Denominación 2	con grapa para tubos 20mm
Fabricante	OBO
Dimensión	2-4mm
Material	Acero
Superficie	Lámina de cinc
Norma superficies	
Unidad VK más pequeña	50
Cantidad	Pieza
Peso	2,95 kg
Unidad de peso	kg/100 u

### Datos técnicos

Clase/componente de conexión	Cable/tubo
Tipo de fijación	Embornar
Espesor brida F máx.	4 mm
Espesor brida F mín.	2 mm
Diámetro del cable/tubo mín.	20 mm
Bisagra ajustable	no

# Ficha Técnica

Abrazadera de sujeción, para tubos, abierta/lateral

Referencia: 1483811



## Datos técnicos

Extremo de la bisagra	no
-----------------------	----