

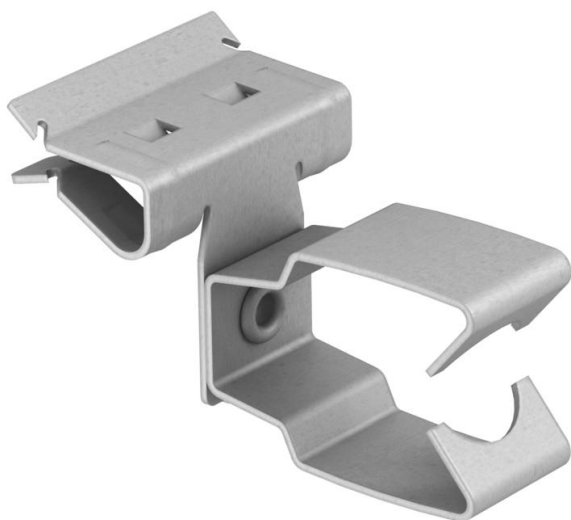
Ficha Técnica

Abrazadera de sujeción, para tubos, abierta/lateral

Referencia: 1483813



Fijación a viga para encajar por impacto con entrada para tubos abierta como solución de fijación individual en el soporte.



CE

St Acero

ZL Lámina de cinc

Datos maestros

Referencia	1483813
Tipo	BCHPO 2-4 D25
Denominación 1	Fijación a viga
Denominación 2	con grapa para tubos 25mm
Fabricante	OBO
Dimensión	2-4mm
Material	Acero
Superficie	Lámina de cinc
Norma superficies	
Unidad VK más pequeña	50
Cantidad	Pieza
Peso	2 kg
Unidad de peso	kg/100 u

Datos técnicos

Clase/componente de conexión	Cable/tubo
Tipo de fijación	Embornar
Espesor brida F máx.	4 mm
Espesor brida F mín.	2 mm
Diámetro del cable/tubo mín.	25 mm
Bisagra ajustable	no

Ficha Técnica

Abrazadera de sujeción, para tubos, abierta/lateral

Referencia: 1483813



Datos técnicos

Extremo de la bisagra	no
-----------------------	----