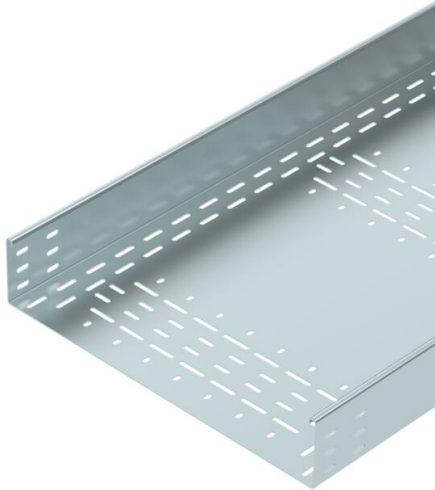


Ficha Técnica

Bandeja portacables transitable BKRS 100 FS

Referencia: 6062008



Sistema de bandeja portacables pesado y transitable BKRS con orificio pasante de ala 100 mm.
La bandeja portacables está equipada por ambos lados con un agujero de unión.
Las uniones rectas deben pedirse por separado.
Aislamiento magnético sin tapa 20 dB, con tapa 50 dB.



St

Acero

FS

galvanizado en banda

Datos maestros

Referencia	6062008
Tipo	BKRS 1050 FS
Denominación 1	Bandeja portacables BKRS
Denominación 2	transitable
Fabricante	OBO
Dimensión	100x500x3000
Material	Acero
Superficie	Galvanizado en banda
Norma superficies	DIN EN 10346
Unidad VK más pequeña	3
Cantidad	Metro
Peso	1054,7 kg
Unidad de peso	kg/100 m

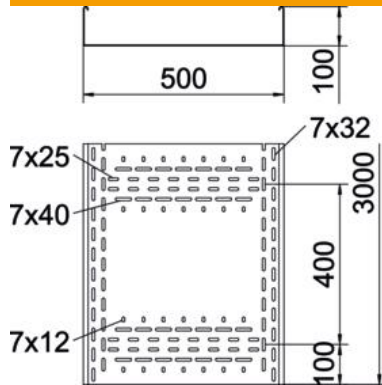
Ficha Técnica

Bandeja portacables transitable BKRS 100 FS

Referencia: 6062008



Dimensiones



Longitud	3.000 mm
Longitud	10 ft
Ancho	500 mm
Ancho	20 in
Altura	100 mm
Altura	4 in
Espesor de chapa	0,08 in
Espesor de chapa	2 mm
Medida B	500 mm
Medida H	100 mm
Medida L	3.000 mm

Datos técnicos

Modelo de unión	sin unión
Tipo de fijación sistema de montaje	Suelo
Transitable	sí
Mantenimiento de función	no
Con tapa	no
Perforación de montaje en el suelo	sí
Calibre maestro de agujeros OTAN	no
Sección efectiva	432 cm ²
Sección efectiva	43152 mm ²
Acero inoxidable, barnizado	no
Perforación lateral	no
Tipo vano ancho	no
Tipo de test de carga según IEC 61537	Tipo II
Tipo del conector del sistema portacables	Atornillado