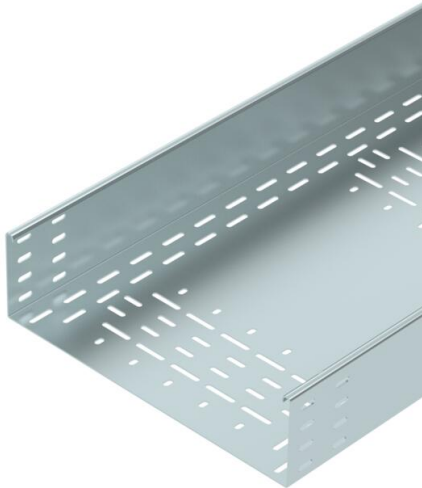


# Ficha Técnica

## Bandeja portacables transitable BKRS 110 FS

Referencia: 6061987



Sistema de bandeja portacables pesado y transitable BKRS con orificio pasante de ala 110 mm.

La bandeja portacables está equipada por ambos lados con un agujero de unión. Las uniones rectas deben pedirse por separado.

Aislamiento magnético sin tapa 20 dB, con tapa 50 dB.



**St** Acero

**FS** galvanizado en banda

### Datos maestros

|                       |                          |
|-----------------------|--------------------------|
| Referencia            | 6061987                  |
| Tipo                  | BKRS 1140 FS             |
| Denominación 1        | Bandeja portacables BKRS |
| Denominación 2        | transitable              |
| Fabricante            | OBO                      |
| Dimensión             | 110x400x3000             |
| Material              | Acero                    |
| Superficie            | Galvanizado en banda     |
| Norma superficies     | DIN EN 10346             |
| Unidad VK más pequeña | 3                        |
| Cantidad              | Metro                    |
| Peso                  | 954,767 kg               |
| Unidad de peso        | kg/100 m                 |

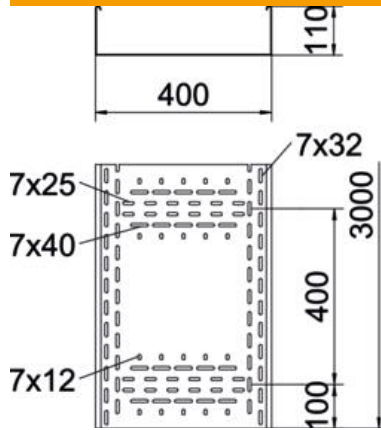
# Ficha Técnica

## Bandeja portacables transitable BKRS 110 FS



Referencia: 6061987

### Dimensiones



|                  |          |
|------------------|----------|
| Longitud         | 3.000 mm |
| Longitud         | 10 ft    |
| Ancho            | 400 mm   |
| Ancho            | 16 in    |
| Altura           | 110 mm   |
| Altura           | 4 in     |
| Espesor de chapa | 0,08 in  |
| Espesor de chapa | 2 mm     |
| Medida B         | 400 mm   |
| Medida H         | 110 mm   |
| Medida L         | 3.000 mm |

### Datos técnicos

|   |                       |
|---|-----------------------|
| Modelo de unión                           | sin unión             |
| Tipo de fijación sistema de montaje       | Suelo                 |
| Transitable                               | sí                    |
| Mantenimiento de función                  | no                    |
| Con tapa                                  | no                    |
| Perforación de montaje en el suelo        | sí                    |
| Calibre maestro de agujeros OTAN          | no                    |
| Sección efectiva                          | 396 cm <sup>2</sup>   |
| Sección efectiva                          | 39600 mm <sup>2</sup> |
| Acero inoxidable, barnizado               | no                    |
| Perforación lateral                       | no                    |
| Tipo vano ancho                           | no                    |
| Tipo de test de carga según IEC 61537     | Tipo II               |
| Tipo del conector del sistema portacables | Atornillado           |

### Cargas

|   |           |
|---|-----------|
| Distancias aplicables entre soportes mín. | 1,5 m     |
| Distancias aplicables entre soportes máx. | 3 m       |
| Distancia de sujeción 1,5 m               | 3,44 kN/m |
| Distancia de sujeción 2,0 m               | 3,33 kN/m |
| Distancia de sujeción 2,5 m               | 2,61 kN/m |
| Distancia de sujeción 3,0 m               | 2,08 kN/m |