

Ficha Técnica

Bandeja portacables transitible BKRS 110 FS

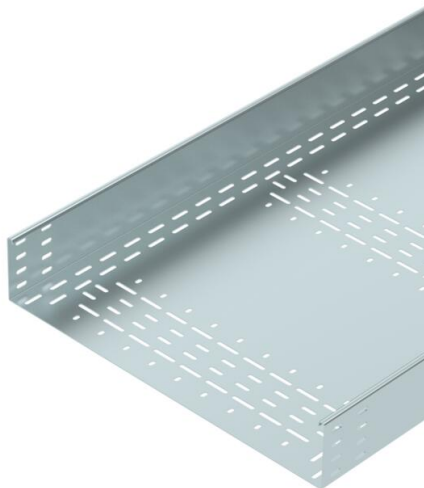
Referencia: 6061991



Sistema de bandeja portacables pesado y transitible BKRS con orificio pasante de ala 110 mm.

La bandeja portacables está equipada por ambos lados con un agujero de unión. Las uniones rectas deben pedirse por separado.

Aislamiento magnético sin tapa 20 dB, con tapa 50 dB.



St Acero

FS galvanizado en banda

Datos maestros

Referencia	6061991
Tipo	BKRS 1160 FS
Denominación 1	Bandeja portacables BKRS
Denominación 2	transitable
Fabricante	OBO
Dimensión	110x600x3000
Material	Acero
Superficie	Galvanizado en banda
Norma superficies	DIN EN 10346
Unidad VK más pequeña	3
Cantidad	Metro
Peso	1250,6 kg
Unidad de peso	kg/100 m

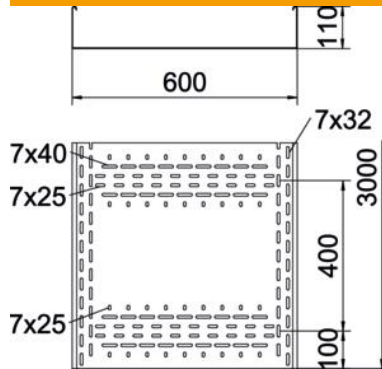
Ficha Técnica

Bandeja portacables transitable BKRS 110 FS

Referencia: 6061991



Dimensiones



Longitud	3.000 mm
Longitud	10 ft
Ancho	600 mm
Ancho	24 in
Altura	110 mm
Altura	4 in
Espesor de chapa	0,08 in
Espesor de chapa	2 mm
Medida B	600 mm
Medida H	110 mm
Medida L	3.000 mm

Datos técnicos

Modelo de unión	sin unión
Tipo de fijación sistema de montaje	Suelo
Transitable	sí
Mantenimiento de función	no
Con tapa	no
Perforación de montaje en el suelo	sí
Calibre maestro de agujeros OTAN	no
Sección efectiva	596 cm ²
Sección efectiva	59600 mm ²
Acero inoxidable, barnizado	no
Perforación lateral	no
Tipo vano ancho	no
Tipo de test de carga según IEC 61537	Tipo II
Tipo del conector del sistema portacables	Atornillado

Cargas

Distancias aplicables entre soportes mín.	1,5 m
Distancias aplicables entre soportes máx.	3 m
Distancia de sujeción 1,5 m	1,67 kN/m
Distancia de sujeción 2,0 m	1,46 kN/m
Distancia de sujeción 2,5 m	1,2 kN/m
Distancia de sujeción 3,0 m	0,92 kN/m