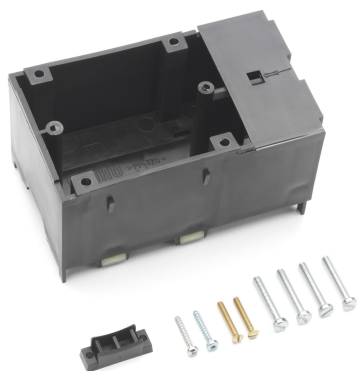


# Ficha Técnica

## Caja portamecanismos BRK CEE 1GD

Referencia: 6133587



Caja portamecanismos para tomas CEE.  
Montaje sin herramientas mediante fijación con bloqueo giratorio excéntrico y conexión de cable que ahorra tiempo.



**PP** Polipropileno

### Datos maestros

Referencia	6133587
Tipo	BK CEE 1GD
Denominación 1	Caja portamecanismos
Denominación 2	SIGNO CEE uno negro
Fabricante	OBO
Dimensión	62x70x116
Color	negro intenso; RAL 9005
Material	Polipropileno
Unidad VK más pequeña	1
Cantidad	Pieza
Peso	8,2 kg
Unidad de peso	kg/100 u

### Dimensiones

Longitud	116 mm
Ancho	70 mm
Altura	62 mm

### Datos técnicos

Número de unidades	1
Versión	Cerrada
Carril de fijación	Otros
Libre de halógenos	sí
Con cámara de conexión	sí
Modo de montaje de la caja	Pared posterior
Modo de montaje del mecanismo	Atornillar

# Ficha Técnica

Caja portamecanismos BRK CEE 1GD

Referencia: 6133587



## Datos técnicos

Posibilidad de descarga de tracción	sí
-------------------------------------	----