

Ficha Técnica

Soporte para montaje en el techo

Referencia: 7216472



Guía de instalación contra caída de cables en el montaje en techo del BSKM 1025.



- St** Acero
- FS** galvanizado en banda

Datos maestros

Referencia	7216472
Tipo	BSKM-BD 1025 FS
Denominación 1	Abrazadera de instalación
Denominación 2	para montaje en techo
Fabricante	OBO
Dimensión	100x250
Material	Acero
Superficie	Galvanizado en banda
Norma superficies	DIN EN 10346
Unidad VK más pequeña	10
Cantidad	Pieza
Peso	19,2 kg
Unidad de peso	kg/100 u

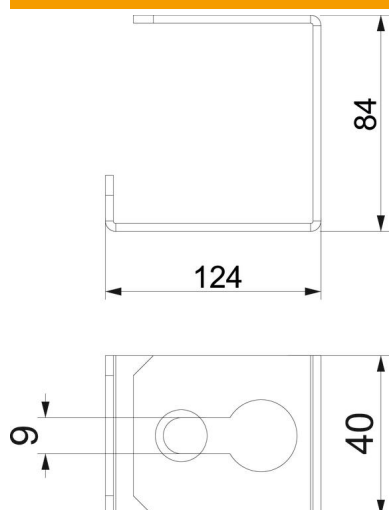
Ficha Técnica

Soporte para montaje en el techo

Referencia: 7216472



Dimensiones



Medida A	84 mm
Medida t	124 mm

Datos técnicos

Tipo de accesorio	Otros
Accesorios	sí
Pieza de repuesto.	no