

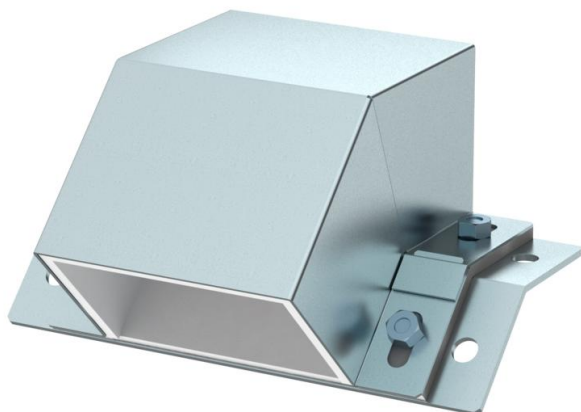
Ficha Técnica

Curva vertical 45°, descendente

Referencia: 7216355



Curva vertical descendente para formar desplazamientos verticales en caso de montaje suspendido de BSKM 0711, con posibilidad de alojamiento para varillas roscadas M10, juntas y tuercas incluidas, así como tornillos para la conexión equipotencial.



St

Acero

FS

galvanizado en banda

Datos maestros

Referencia	7216355
Tipo	BSKM-EF 0711 FS
Denominación 1	Curva, descendente
Denominación 2	para montaje suspendido
Fabricante	OBO
Dimensión	70x110
Material	Acero
Superficie	Galvanizado en banda
Norma superficies	DIN EN 10346
Unidad VK más pequeña	1
Cantidad	Pieza
Peso	139,4 kg
Unidad de peso	kg/100 u

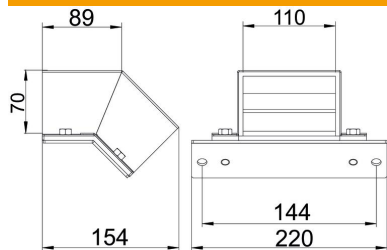
Ficha Técnica

Curva vertical 45°, descendente

Referencia: 7216355



Dimensiones



Ancho	220 mm
Altura	121 mm
Medida A	220 mm
Medida B	110 mm
Medida b	110 mm
Medida d	144 mm
Medida d mín.	154 mm
Medida E	89 mm
Medida h	70 mm
Medida H	70 mm

Datos técnicos

Número de lados que se pueden tratar con llama	3
Fijación de tapa	Otros
Clase de resistencia al fuego I - Canal de instalación	120
Con perforación	no
Posibilidad de tabiques de separación	no
Revestimiento	Acero
Composición del material aislante	Otros
Ángulo del codo	45 °