

# Ficha Técnica

## Derivación en T

Referencia: 7216462



Carcasa para cubierta de una disposición en forma de T de tres extremos de canal paralelos entre sí BSKM 1025. Incluidas juntas adheridas para el sellado de ranuras y juntas sueltas en combinación con contraplaca, así como tornillos para la conexión equipotencial.



St

Acero

FS

galvanizado en banda

### Datos maestros

Referencia	7216462
Tipo	BSKM-TA 1025 FS
Denominación 1	Derivación en T
Denominación 2	para montaje en pared y techo
Fabricante	OBO
Dimensión	100x250
Material	Acero
Superficie	Galvanizado en banda
Norma superficies	DIN EN 10346
Unidad VK más pequeña	1
Cantidad	Pieza
Peso	263,1 kg
Unidad de peso	kg/100 u

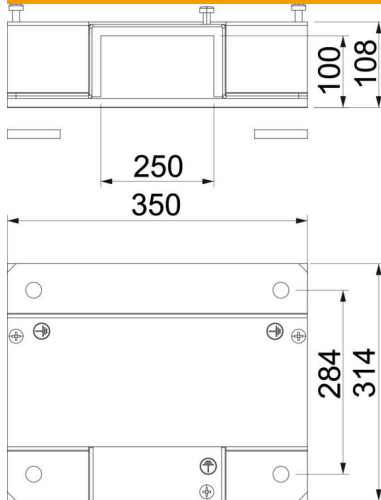
# Ficha Técnica

## Derivación en T

Referencia: 7216462



### Dimensiones



Ancho	314 mm
Altura	108 mm
Medida A	314 mm
Medida B	250 mm
Medida b	250 mm
Medida d	284 mm
Medida d mín.	350 mm
Medida h	100 mm
Medida H	100 mm
Medida t	108 mm

### Datos técnicos

Número de lados que se pueden tratar con llama	3
Clase de resistencia al fuego I - Canal de instalación	120
Con perforación	no
Posibilidad de tabiques de separación	no
Revestimiento	Acero
Composición del material aislante	Otros