

Ficha Técnica

Derivación reductor en T

Referencia: 7216467



Carcasa para cubierta de una disposición en forma de T de tres extremos de canal paralelos entre sí. Dos veces tramo recto BSKM 1025, desviación reducida a BSKM 0407. Incluidas juntas adheridas para el sellado de ranuras y juntas sueltas en combinación con contraplaca, así como tornillos para la conexión equipotencial.



- St** Acero
- FS** galvanizado en banda

Datos maestros

Referencia	7216467
Tipo	BSKM-TRK 1025 FS
Denominación 1	Reducción en T
Denominación 2	para montaje en pared y techo
Fabricante	OBO
Dimensión	100x250
Material	Acero
Superficie	Galvanizado en banda
Norma superficies	DIN EN 10346
Unidad VK más pequeña	1
Cantidad	Pieza
Peso	196 kg
Unidad de peso	kg/100 u

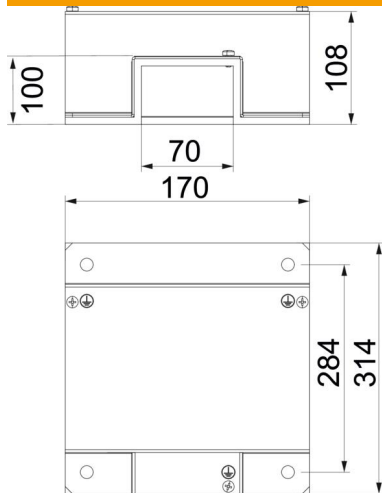
Ficha Técnica

Derivación reductor en T

Referencia: 7216467



Dimensiones



Ancho	314 mm
Altura	108 mm
Medida A	314 mm
Medida B	70 mm
Medida b	250 mm
Medida d	284 mm
Medida d mín.	170 mm
Medida h	100 mm
Medida H	78 mm
Medida t	108 mm

Datos técnicos

Número de lados que se pueden tratar con llama	3
Clase de resistencia al fuego I - Canal de instalación	120
Con perforación	no
Posibilidad de tabiques de separación	no
Revestimiento	Acero
Composición del material aislante	Otros