

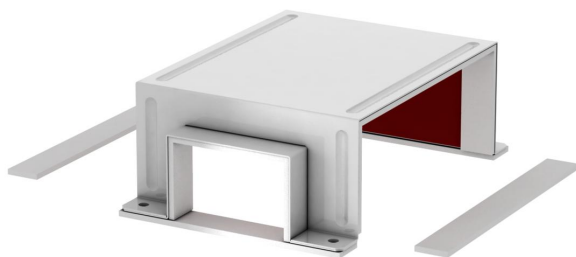
# Ficha Técnica

## Derivación reductor en T

Referencia: 7216647



Carcasa para cubierta de una disposición en forma de T de tres extremos de canal paralelos entre sí. Dos veces tramo recto BSKM 1025, desviación reducida a BSKM 0711. Incluidas juntas adheridas para el sellado de ranuras y juntas sueltas en combinación con contraplaca, así como tornillos para la conexión equipotencial.



**St** Acero

**L** lacado

### Datos maestros

|                       |                               |
|-----------------------|-------------------------------|
| Referencia            | 7216647                       |
| Tipo                  | BSKM-TR 1025RW                |
| Denominación 1        | Reducción en T                |
| Denominación 2        | para montaje en pared y techo |
| Fabricante            | OBO                           |
| Dimensión             | 100x250                       |
| Color                 | blanco puro; RAL 9010         |
| Material              | Acero                         |
| Superficie            | lacado                        |
| Norma superficies     |                               |
| Unidad VK más pequeña | 1                             |
| Cantidad              | Pieza                         |
| Peso                  | 153,2 kg                      |
| Unidad de peso        | kg/100 u                      |

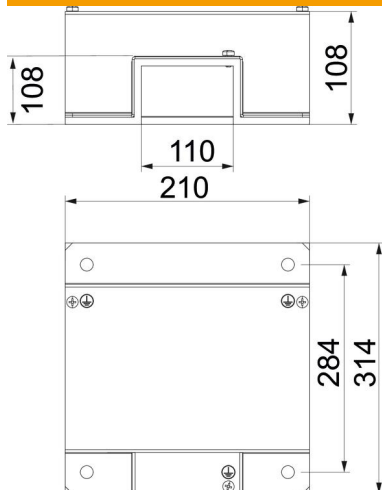
# Ficha Técnica

## Derivación reductor en T

Referencia: 7216647



### Dimensiones



|               |        |
|---------------|--------|
| Ancho         | 314 mm |
| Altura        | 108 mm |
| Medida A      | 314 mm |
| Medida B      | 110 mm |
| Medida b      | 250 mm |
| Medida d      | 284 mm |
| Medida d mín. | 210 mm |
| Medida h      | 100 mm |
| Medida H      | 108 mm |
| Medida t      | 108 mm |

### Datos técnicos

|  |       |
|--|-------|
| Número de lados que se pueden tratar con llama         | 3     |
| Clase de resistencia al fuego I - Canal de instalación | 120   |
| Con perforación  | no    |
| Posibilidad de tabiques de separación                  | no    |
| Revestimiento  | Acero |
| Composición del material aislante                      | Otros |