

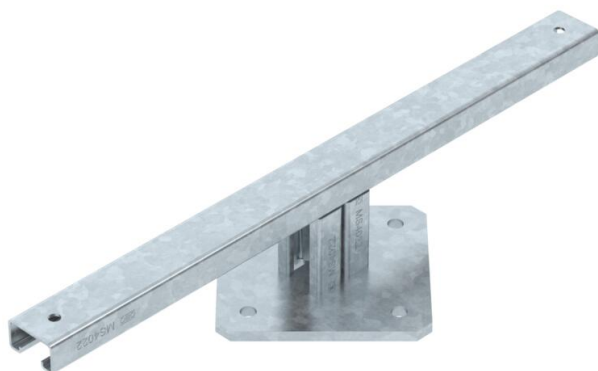
# Ficha Técnica

Apoyo 90 para BKRS, FT

Referencia: 6044479



Apoyo con forma en T, con perfil no perforado. Para el alzado de bandejas portacables transitables, tipo BKRS. Altura 90 mm.



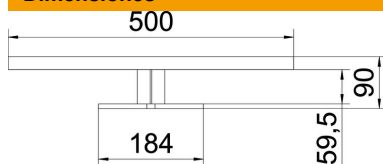
**St** Acero

**FT** Galvanizado por inmersión en caliente

## Datos maestros

Referencia	6044479
Tipo	BSS 90 500 FT
Denominación 1	Soporte de suelo, simétrico
Denominación 2	para bandeja transitable
Fabricante	OBO
Dimensión	90x500
Material	Acero
Superficie	Galvanizado por inmersión en caliente
Norma superficies	DIN EN ISO 1461
Unidad VK más pequeña	1
Cantidad	Pieza
Peso	227,3 kg
Unidad de peso	kg/100 u

## Dimensiones



Longitud	198 mm
Ancho	500 mm
Altura	90 mm
Medida B	500 mm
Medida b1	90 mm
Medida b2	59,5 mm

# Ficha Técnica

Apoyo 90 para BKRS, FT

Referencia: 6044479



## Datos técnicos

Versión	Otros
Apropiado para bandeja de rejilla	no
Apropiado para bandeja de escalera	no
Apropiado para bandeja portacables	sí
Apropiado para anchura de sistema de bandejas portacables máx.	500 mm
Apropiado para anchura de sistema de bandejas portacables mín.	500 mm
Apropiado para anchura de las bandejas	500 mm
Fijación de bandejas	Atornillable
Acero inoxidable, barnizado	no